

# ZIELONA SZKOŁA WYCIECZKI POLSKIE I ZAGRANICZNE dla dzieci i młodzieży szkolnej



**LUBATUR**  
biuro turystyczne

Spakuj plecak...  
Czas na przygodę!



Ponad  
**30 lat**  
doświadczenia  
w turystyce

2026/27



**lubatur.pl**

**Biuro Turystyczne Lubatur sp.j.**  
**Robert Lubomski, Anna Lubomska**  
42-500 Będzin, ul. Podwale 2

KRS 0000035186, Regon 273717723, NIP 6251966631  
BNP Paribas 41 1750 1035 0000 0000 0988 1058  
Nr koncesji: **463**  
Członek Śląskiej Izby Turystyki

 **Infolinia: 500 850 950**  
REZERWACJE:  
tel. 500 850 950 | rezerwacje@lubatur.pl



**lubatur.pl**  
*dla dzieci i seniorów*



<b>01</b>	<b>KIM JESTEŚMY?</b> .....	2-3
	• WSPÓŁPRACA CAŁOROCZNA - klasy 1-4 .....	4-5
	• WSPÓŁPRACA CAŁOROCZNA - klasy 5-8 .....	6
	• WSPÓŁPRACA CAŁOROCZNA - szkoły ponadpodstawowe .....	7
<b>02</b>	<b>ZIELONA SZKOŁA</b> .....	8
	• DIUNA POGORZELICA .....	9
	• DIUNA DARŁÓWKO .....	10
	• DIUNA WICIE .....	11
	• DIUNA ŁEBA .....	12
	• DIUNA JASTRZĘBIA GÓRA .....	13
	• DIUNA BESKIDY - KORBIELÓW .....	14
	• DIUNA BESKIDY - USTROŃ*** .....	15
	• FAMILIJNI POGORZELICA .....	16
	• FLAMINGO / SOLARIS / VIVA LA MER POBIEROWO .....	17
	• ROYAL PARK*** MIELNO .....	18
	• FAMILIFAN DZIWNÓWEK .....	19
<b>03</b>	<b>POBYTY TEMATYCZNE W DIUNIE</b> .....	20
	• EUROWEEK .....	21
	• MATEMAX .....	22
	• AKTYWNY TYDZIEŃ .....	23
	• PRZYGODA Z LUBATUREM .....	24-25
<b>04</b>	<b>WYCIECZKI 2 i 3-DNIOWE POLSKIE i ZAGRANICZNE</b> .....	26-31
	• BESKID ŚLĄSKI I ŻYWIECKI	
	• KRAKÓW I OKOLICE / TATRY	
	• WROCŁAW I DOLNY ŚLĄSK / ŁÓDŹ	
	• NIEMCY	
	• CZECHY / AUSTRIA / SŁOWACJA	
	<b>WYCIECZKI 1-DNIOWE</b> .....	32-37
	• ŚLĄSK I OKOLICE	
	• INNE	
<b>05</b>	<b>WYJAZDY SEZONOWE</b> .....	38
	• FERIE ZIMOWE I BIAŁA SZKOŁA DLA GRUP.....	39
	• WYJAZDY ZIMOWE I KULIGI.....	40-41
	• SZKOLNE KOLONIE LETNIE .....	42
	• WYJAZDY DLA NAUCZYCIELI .....	43

## LEGENDA



## Lubatur to...

**1** lider na rynku Zielonych Szkół w woj. śląskim i małopolskim

**7** własnych ośrodków wypoczynkowych 5 nad morzem i 2 w górach

**33** lata doświadczenia w turystyce

**2500** miejsc noclegowych we własnych ośrodkach wypoczynkowych DIUNA

**350** szkół współpracujących



poznaj DIUNĘ



Dlaczego warto z nami jechać?

- ✓ brak minimalnej liczby uczestników
- ✓ 1 opiekun gratis na 10 uczestników pobytu
- ✓ bogate programy animacyjno-edukacyjne
- ✓ doskonała baza noclegowa
- ✓ kompleksowa całoroczna współpraca
- ✓ wynagrodzenie dla kadry nauczycielskiej
- ✓ kompleksowa organizacja wyjazdów z transportem



# Całoroczna współpraca ze szkołami

## Co zyskuje szkoła?

- 🕒 mniej formalności i pełna organizacja
- 🕒 spójny plan wyjazdów na cały rok
- 🕒 atrakcyjną ofertę dla uczniów i rodziców
- 🕒 możliwość współpracy długoterminowej i lepsze warunki cenowe



📞 Infolinia: **500 850 950**  
REZERWACJE:  
tel. 500 850 950 | rezerwacje@lubatur.pl



# Zaufany partner szkolnych podróży przez cały rok!

## Lubatur – partner w organizacji wyjazdów szkolnych.

Wyjazdy szkolne współcześnie to nie tylko jednorazowa wycieczka, ale ważny element edukacji, integracji i budowania wizerunku szkoły.

Dlatego w Lubaturze proponujemy model **całorocznej współpracy**, w którym wspólnie planujemy wyjazdy na cały rok szkolny – dopasowane do wieku uczniów, programu nauczania i możliwości budżetowych.

## Jak wygląda współpraca?

Tworzymy dla szkoły roczny plan wyjazdów, który może obejmować:

- wycieczki jednodniowe
- wyjazdy sezonowe (zima / święta)
- wyjazdy kilkudniowe
- zielone szkoły i wyjazdy integracyjne

## Lubatur zapewnia:

- kompleksową organizację
- transport i logistykę
- opiekę pilotów i przewodników
- program dopasowany do grupy
- bezpieczeństwo i pełną obsługę formalną

**Każdy program dopasowujemy indywidualnie – od pomysłu po realizację.**



## Pierwsze wyjazdy i wspólne odkrywanie świata

W najmłodszych klasach wyjazdy szkolne mają przede wszystkim charakter integracyjny i edukacyjny. Programy są krótsze, bezpieczne i dopasowane do możliwości dzieci.

Proponujemy również dłuższą Zieloną Szkołę (w szczególności dla dzieci z woj. śląskiego i małopolskiego), która buduje niezależność najmłodszych.

## EFEKT

- ✔ integracja klasy
- ✔ nauka przez doświadczenie
- ✔ pierwsze pozytywne doświadczenia wyjazdowe

## NASZA PROPOZYCJA PLANU CAŁOROCZNEGO

### Jesień

#### Wycieczka jednodniowa

- wycieczka kulturalna (teatr, muzeum)
- parki narodowe i krajobrazowe
- parki tematyczno-edukacyjne

Zobacz nasze propozycje na str. 32-37

### Zima

#### Wyjazd sezonowy

- wioska Świętego Mikołaja
- fabryka bombek
- kulig z ogniskiem

Zobacz nasze propozycje na str. 40-41

### Wiosna

#### Pierwsze dłuższe wyjazdy

- Zielona Szkoła w górach
- Zielona Szkoła nad morzem

Zobacz nasze propozycje na str. 8-19

### Zakończenie roku szkolnego

#### Wycieczka integracyjna

- parki rozrywki
- wycieczki tematyczne

Zobacz nasze propozycje na str. 26-31



W naszych obiektach znajdują się m.in.:



baseny



boiska



sale dydaktyczne

14

**Sprawdzonych lokalizacji** nad Bałtykiem oraz w Beskidach. Każdy obiekt posiada zaplecze dydaktyczne i rekreacyjne, co pozwala realizować program w jednym miejscu!



## Edukacja, integracja i dłuższe wyjazdy

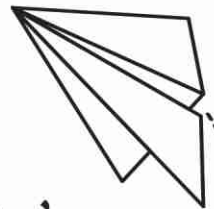
To etap, w którym wyjazdy szkolne stają się ważnym elementem edukacji i życia klasy. Uczniowie są gotowi na bardziej rozbudowane programy i wyjazdy kilkudniowe.

## EFEKT

- ✔ silna integracja klasy
- ✔ połączenie nauki i wyjazdów
- ✔ atrakcyjna oferta szkoły dla rodziców



## NASZA PROPOZYCJA PLANU CAŁOROCZNEGO



**37** wycieczek 2-3 DNIOWYCH DAJE... więcej czasu na odkrywanie ciekawych miejsc, aktywności na świeżym powietrzu oraz wspólne przeżycia, które na długo zostają w pamięci uczniów!

### Zakończenie roku szkolnego

#### Wycieczka 2-3 dniowa - zwiedzanie i integracja

- wyjazdy miejskie: Wrocław, Warszawa, Trójmiasto
- wyjazdy przyrodnicze: Zakopane, Beskidy
- komers dla klas VIII

Zobacz nasze propozycje na str. 26-31

### Wiosna

#### Pobyty tematyczne w DIUNIE (3-5 dni)

- nad morzem lub w górach
- specjalny program animacyjny i edukacyjny

Zobacz nasze propozycje na str. 20-23

### Zima

#### Wyjazd zimowy

- kuligi i wycieczki górskie
- termy
- wyjazdy mikołajkowe

Zobacz nasze propozycje na str. 39-41

### Jesień

#### Wyjazd integracyjny lub edukacyjny

- miejski wyjazd: Kraków, Wrocław, Warszawa
- wycieczki historyczne i regionalne

Zobacz nasze propozycje na str. 32-37

# WSPÓŁPRACA CAŁOROCZNA: SZKOŁY PONADPODSTAWOWE

## Wyjazdy, które budują doświadczenie

Wyjazdy dla starszych uczniów to połączenie integracji, edukacji i poznawania świata. Programy są bardziej zróżnicowane i często obejmują kierunki zagraniczne.

## EFEKT

- ✔ większe zaangażowanie uczniów
- ✔ budowanie wizerunku szkoły
- ✔ atrakcyjna oferta edukacyjna



## NASZA PROPOZYCJA PLANU CAŁOROCZNEGO

### Zakończenie roku szkolnego

#### Wyjazd tematyczny

- wycieczki edukacyjne i miejskie
- wyjazdy integracyjne i przyrodnicze

Zobacz nasze propozycje na str. 32-37

### Wiosna

#### Wycieczka 3-dniowa w Polsce lub zagranicą

- Praga, Wiedeń, Berlin
- Warszawa, Wrocław + Dolny Śląsk...

Zobacz nasze propozycje na str. 26-31

### Zima

#### Wyjazd sezonowy

- wyjazdy w góry (narty)
- jarmarki świąteczne w Polsce i za granicą

Zobacz nasze propozycje na str. 39-41

### Jesień

#### Wyjazd integracyjny

- parki rozrywki
- wycieczki miejskie: Kraków, Wrocław, Warszawa, Łódź

Zobacz nasze propozycje na str. 26-31

#### Dodatkowe możliwości organizacyjne:

- półmetki i studniówki
- wyjazdy dla nauczycieli
- programy tematyczne

# Zielona Szkoła nad morzem i w górach

## Dlaczego z nami?

- 📌 własna, sprawdzona baza obiektów DIUNA oraz obiektów współpracujących
- 📌 bezpieczne, ogrodzone tereny wypoczynku
- 📌 sale dydaktyczne na miejscu
- 📌 infrastruktura sportowa i rekreacyjna
- 📌 możliwość realizacji programu niezależnie od pogody
- 📌 opiekun organizacyjny dla szkoły ze strony biura

 **LUBATUR**  
biuro turystyczne

📞 **Infolinia: 500 850 950**  
REZERWACJE:  
tel. 500 850 950 | rezerwacje@lubatur.pl



zielona szkoła

## Nauka, integracja i odpoczynek w jednym programie!

### Zielona szkoła to coś więcej niż wycieczka szkolna.

Wyjście z sali lekcyjnej pozwala uczniom uczyć się poprzez doświadczenie, obserwację i współpracę. Nad morzem i w górach realizujemy programy, które łączą edukację przyrodniczą, aktywność fizyczną i integrację grupy.

### Warto wiedzieć

Zielona Szkoła to forma wyjazdu edukacyjnego łącząca realizację podstawy programowej z zajęciami terenowymi i integracją klasy.

Uczniom klas III szkół podstawowych z województwa śląskiego przysługuje dofinansowanie do Zielonej Szkoły w wysokości **450 zł** (dla każdego dziecka) lub **550 zł** (dla dzieci z niepełnosprawnościami lub z rodzin pobierających zasiłek rodzinny). Dotyczy terminów min. 10 dni.

### Morze czy góry?

W ofercie znajdują się sprawdzone lokalizacje nad Bałtykiem oraz w Beskidach. Każdy obiekt posiada zaplecze dydaktyczne i rekreacyjne, co pozwala realizować program w jednym miejscu - blisko natury.



### Jak zorganizować Zieloną Szkołę z Lubaturem - 5 kroków

#### Krok 1 - Wybór terminu i miejsca

Wspólnie ustalamy lokalizację, termin oraz wstępne założenia programu. Doradzamy obiekt dopasowany do uczniów i możliwości budżetowych.

#### Krok 2 - Program i kalkulacja

Przygotowujemy szczegółowy harmonogram pobytu oraz kosztorys. Zielona Szkoła z dofinansowaniem to wyjazd trwający minimum 10 dni (w przypadku uczniów z niepełnosprawnościami - minimum 7 dni).

#### Krok 3 - Dofinansowanie i dokumenty

Zapewniamy komplet dokumentów niezbędnych do zgłoszenia wyjazdu i otrzymania dofinansowania. Wspieramy szkołę w przygotowaniu informacji potrzebnych do złożenia wniosku.

#### Krok 4 - Organizacja logistyczna

Rezerwujemy transport, ustalamy szczegóły zakwaterowania, wyżywienia oraz zajęć edukacyjnych. Szkoła otrzymuje opiekuna organizacyjnego, który koordynuje wszystkie etapy przygotowań.

#### Krok 5 - Realizacja programu na miejscu

Zapewniamy bezpieczne warunki pobytu, zaplecze dydaktyczne i rekreacyjne oraz elastyczne reagowanie na potrzeby grupy - również w przypadku niekorzystnej pogody.



# DIUNA POGORZELICA

## POGORZELICA

Pogorzelica to popularna nadmorska miejscowość na Wybrzeżu Zachodnim, znana ze swoich pięknych plaż i gęstego sosnowego lasu. Okoliczne miejscowości takie jak Niechorze czy Trzęsacz można zwiedzić podróżując zabytkową koleją wąskotorową, kursującą wzdłuż wybrzeża.

### WCENIE:

- zakwaterowanie w OW DIUNA w Pogorzeliczy
- wyżywienie 4x dziennie (3 posiłki główne + podwieczorek), śniadania i kolacje w formie bufetu szwedzkiego, prowiant na drogę powrotną i wycieczki całonocne
- dostęp do zaplecza sportowo-rekreacyjnego obiektu
- dyskoteki i ognisko z kiełbaskami
- opiekę medyczną (pielęgniarka dyżurująca, lekarz na telefon)
- bezpłatny pobyt jednego opiekuna na 10 uczniów płatnych
- wynagrodzenie dla kadry nauczycielskiej
- przejazd autokarem z klimatyzacją i WC
- upominki dla każdego uczestnika (czapeczka, dyplomy), nagrody za udział w zajęciach programu animacyjnego
- dostarczenie dokumentów wymaganych przy dofinansowaniu



### PROGRAM ANIMACJI

- Chrząst Morski
- Olimpiada na wesoło
- zabawy z chustą animacyjną
- konkurs talentów
- zajęcia sportowe
- zajęcia plastyczne
- dyskoteki z animatorami

### DODATKOWE ZAJĘCIA SPECJALISTYCZNE

- spektakl Teatru Krokodyl z Poznania - „Morska opowieść”
- seans mini planetarium - „Gwiazdny teatr”
- zajęcia ekologiczne „Przyroda bez tajemnic” prowadzone przez Marcina Kostrzyńskiego

*\*Powyższy program przygotowany jest dla pobytu 10-dniowego. Program pobytów krótszych ustalany jest indywidualnie.*

### WYCIEZKI LOKALNE I ATRAKCJE DODATKOWE

- wycieczka do Trzęsacza – Muzeum Multimedialne oraz Wioski Wikingów na wyspie Wolin lub do Morskiego Centrum Nauki w Szczecinie
- wycieczka kolejką bajkową do Niechorza, wstęp do Motylarni i Parku Miniatur, wstęp na latarnię morską (opcjonalnie)



Obiekt położony jest w otoczeniu gęstego lasu sosnowego i bujnej zieleni, co zapewnia ciszę, przestrzeń i bezpieczne warunki do wypoczynku.

Zakwaterowanie obejmuje pokoje 2-, 3-, 4- i 5-osobowe w budynku głównym oraz w bungalowach. Każdy pokój wyposażony jest w łazienkę, telewizor oraz nowe, hotelowe wyposażenie. W budynku hotelowym znajdują się jadalnia, kawiarnia, świetlice oraz sala dyskotekowa. Obiekt przeszedł modernizację.

Na terenie obiektu do dyspozycji gości są:

- plac zabaw
- boisko wielofunkcyjne
- boisko do siatkówki plażowej
- krąg ogniskowy
- naturalny, leśny teren rekreacyjny porośnięty jagodami
- wiata - letnia świetlica



350 metrów do plaży



2 boiska



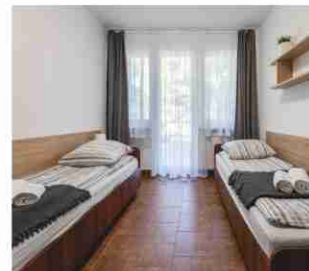
3 sale dydaktyczne



galeria obiektu

CENNIK 2027	TERMIN	LICZBA DNI	CENA
	17-26.05.2027	10	2495 zł
	30.05-08.06.2027		2725 zł
	08-17.06.2027		2725 zł
	do 26.05.2027	8	2045 zł
od 26.05.2027	2195 zł		

*\*Świadczenia żywieniowo - noclegowe rozpoczynają się 1-go dnia kolacją a kończą ostatniego dnia śniadaniem i suchym prowiantem na drogę.*



Zielona Szkoła nad morzem



130 metrów  
do plaży



5 boisk



8 sal  
dydaktycznych



galeria obiektu

Zielona Szkoła  
nad morzem

10



# DIUNA DARŁÓWKO

## DARŁÓWKO

Darłówek to kurort w środkowej części wybrzeża Morza Bałtyckiego, część Królewskiego Miasta Darłowa z kilometrami szerokich plaż oraz jedynym w Polsce rozsuwanym mostem.

### WCENIE:

- zakwaterowanie w OW DIUNA w Darłówku
- wyżywienie 4x dziennie (3 posiłki główne + podwieczorek), śniadania i kolacje w formie bufetu szwedzkiego, prowiant na drogę powrotną i wycieczki całonocne
- z dostępem do zaplecza sportowo-rekreacyjnego obiektu
- dyskoteki i ognisko z kiełbaskami
- opiekę medyczną (pielęgniarka dyżurująca, lekarz na telefon)
- bezpłatny pobyt jednego opiekuna na 10 uczniów płatnych
- wynagrodzenie dla kadry nauczycielskiej
- przejazd autokarem z klimatyzacją i WC
- upominki dla każdego uczestnika (czapeczka, dyplomy), nagrody za udział w zajęciach programu animacyjnego
- dostarczenie dokumentów wymaganych przy dofinansowaniu



Obiekt położony jest na rozległym, bezpiecznym terenie w otoczeniu sosnowego lasu wydmowego, sprzyjającym aktywnemu wypoczynkowi i organizacji zajęć plenerowych.

Jednym z największych atutów obiektu jest nowoczesna infrastruktura sportowa:

- kompleks boisk, w tym wielofunkcyjny Orlik
- atestowany plac zabaw
- siłownia zewnętrzna

Baza noclegowa obejmuje dwa pawilony hotelowe z pokojami 2-, 3-, 4- i 5-osobowymi (z łazienką, balkonem i telewizorem) oraz domki. Do dyspozycji grup pozostaje również nowy budynek jadalni z zapleczem dydaktyczno-rekreacyjnym.

Goście mogą korzystać z:

- sal dydaktycznych wyposażonych w sprzęt audiowizualny
- dużej sali dyskotekowej
- sauny
- mini siłowni
- kręgu ogniskowego

Układ obiektu oraz infrastruktura pozwalają na komfortową realizację programów edukacyjnych, sportowych i integracyjnych w jednym miejscu.



### PROGRAM ANIMACJI

- Chrzest Morski
- Olimpiada na wesoło
- zabawy z chustą animacyjną
- konkurs talentów
- zajęcia sportowe
- zajęcia plastyczne
- dyskoteki z animatorami

### DODATKOWE ZAJĘCIA SPECJALISTYCZNE

- spektakl Teatru Krokodyl z Poznania - „Morska opowieść”
- seans mini planetarium - „Gwiazdny teatr”
- zajęcia ekologiczne „Przyroda bez tajemnic” prowadzone przez Marcina Kostrzyńskiego

\*Powyższy program przygotowany jest dla pobytu 10-dniowego. Program pobytów krótszych ustalany jest indywidualnie.

### WYCIECZKI LOKALNE I ATRAKCJE DODATKOWE

- wycieczka do Kołobrzegu (zwiedzanie portu, starówki, Impreza Piracka, rejs statkiem)
- wycieczka do Darłowa (zwiedzanie zamku i starówki)
- rejs tramwajem wodnym do Darłowa
- wstęp do Parku Wodnego Jan w Darłówku

TERMIN	LICZBA DNI	CENA	CENNIK 2027
17-26.05.2027	10	2495 zł	
30.05-08.06.2027		2725 zł	
08-17.06.2027		2725 zł	
do 26.05.2027	8	2045 zł	
od 26.05.2027		2195 zł	

\*Świadczenia żywieniowo - noclegowe rozpoczynają się 1-go dnia kolacją a kończą ostatniego dnia śniadaniem i suchym prowiantem na drogę.



# DIUNA WICIE

## WICIE

Wicie to niewielka kameralna miejscowość rybacka położona między Darłowem, a Jarosławcem. Zachęca do spokojnego wypoczynku na pięknych piaszczystych plażach i odkrywana pobliskich miejscowości z oryginalną, XIX-wieczną wiejską zabudową.

## WCENIE:

- zakwaterowanie w OW DIUNA w Wiciu
- wyżywienie 4x dziennie (3 posiłki główne + podwieczorek), śniadania i kolacje w formie bufetu szwedzkiego, prowiant na drogę powrotną i wycieczki całodniowe
- dostęp do zaplecza sportowo-rekreacyjnego obiektu
- dyskoteki i ognisko z kiełbaskami
- opiekę medyczną (pielęgniarka dyżurująca, lekarz na telefon)
- bezpłatny pobyt jednego opiekuna na 10 uczniów płatnych
- przejazd autokarem z klimatyzacją i WC
- wynagrodzenie dla kadry nauczycielskiej
- upominki dla każdego uczestnika (czapeczka, dyplomy), nagrody za udział w zajęciach programu animacyjnego
- dostarczenie dokumentów wymaganych przy dofinansowaniu

## PROGRAM ANIMACJI

- Chrzest Morski
- Olimpiada na wesoło
- zabawy z chustą animacyjną
- konkurs talentów
- zajęcia sportowe
- zajęcia plastyczne
- dyskoteki z animatorami

## DODATKOWE ZAJĘCIA SPECJALISTYCZNE

- spektakl Teatru Krokodyl z Poznania - „Morska opowieść”
- seans mini planetarium - „Gwiazdny teatr”
- zajęcia ekologiczne „Przyroda bez tajemnic” prowadzone przez Marcina Kostrzyńskiego

*\*Powyższy program przygotowany jest dla pobytu 10-dniowego. Program pobytów krótszych ustalany jest indywidualnie.*

## WYCIEZKI LOKALNE I ATRAKCJE DODATKOWE

- wycieczka do Kołobrzegu (zwiedzanie portu, starówki, Impreza Piracka, rejs statkiem)
- wycieczka do Darłowa (zwiedzanie starówki, zamku, rejs tramwajem wodnym do Darłówka)
- wizyta w MINI-ZOO w Wiciu



Obiekt położony jest na bezpiecznym, ogrodzonym terenie – zaledwie ok. 200 m od morza oraz jeziora Kopań. Lokalizacja umożliwia realizację zarówno programu nadmorskiego, jak i zajęć przyrodniczych.

Baza noclegowa obejmuje dwa budynki mieszkalne z pokojami 2-, 3-, 4- i 5-osobowymi (z łazienką i telewizorem) oraz domki. Każdy pokój posiada balkon lub dostęp do słonecznego tarasu z widokiem na jezioro. Wejścia do pokoi prowadzą z zewnętrznego korytarza.

Na terenie obiektu znajdują się:

- nowoczesne boisko wielofunkcyjne
- boisko do siatkówki plażowej
- atestowany plac zabaw
- trampolina

Do dyspozycji grup oddajemy również:

- salę dydaktyczną
- salę dyskotekową
- letnią świetlicę
- krąg ogniskowy

Obiekt przeszedł generalny remont wraz z rearanżacją terenu w latach 2019–2020, dzięki czemu zapewnia wysoki standard i funkcjonalną przestrzeń do realizacji programów szkolnych.



200 metrów do plaży



2 boiska



2 sale dydaktyczne



galeria obiektu

Zielona Szkoła nad morzem

TERMIN	LICZBA DNI	CENA
17-26.05.2027	10	2385 zł
30.05-08.06.2027		2585 zł
08-17.06.2027		2585 zł
do 26.05.2027	8	1935 zł
od 26.05.2027		2095 zł

\*Świadczenia żywieniowo - noclegowe rozpoczynają się 1-go dnia kolacją a kończą ostatniego dnia śniadaniem i suchym prowiantem na drogę.



300 metrów  
do plaży



3 boiska



4 sale  
dydaktyczne



galeria obiektu

Zielona Szkoła  
nad morzem

12



## Obiekt Wypoczynkowy **DIUNA ŁEBA**

### ŁEBA

Łeba to jedna z najpopularniejszych miejscowości wypoczynkowych województwa pomorskiego, leżąca na skraju Słowińskiego Parku Narodowego, między morzem i dwoma jeziorami. Posiada wspaniały mikroklimat oraz szerokie plaże z miękkim, białym piaskiem.

### WCENIE:

- zakwaterowanie w OW DIUNA w Łebie
- wyżywienie 4x dziennie (3 posiłki główne + podwieczorek), śniadania i kolacje w formie bufetu szwedzkiego, prowiant na drogę powrotną i wycieczki całodniowe
- dostęp do zaplecza sportowo-rekreacyjnego obiektu
- dyskoteki i ognisko z kielbaskami
- opiekę medyczną (pielęgniarka dyżurująca, lekarz na telefon)
- bezpłatny pobyt jednego opiekuna na 10 uczniów płatnych
- wynagrodzenie dla kadry nauczycielskiej
- przejazd autokarem z klimatyzacją i WC
- upominki dla każdego uczestnika (czapeczka, dyplomy), nagrody za udział w zajęciach programu animacyjnego
- dostarczenie dokumentów wymaganych przy dofinansowaniu

### PROGRAM ANIMACJI

- Chrzest Morski
- Olimpiada na wesoło
- zabawy z chustą animacyjną
- konkurs talentów
- zajęcia sportowe
- zajęcia plastyczne
- dyskoteki z animatorami

### DODATKOWE ZAJĘCIA SPECJALISTYCZNE

- spektakl Teatru Krokodyl z Poznania - „Morska opowieść”
- seans mini planetarium - „Gwiazdny teatr”
- zajęcia ekologiczne „Przyroda bez tajemnic” prowadzone przez Marcina Kostrzyńskiego

\*Powyższy program przygotowany jest dla pobytu 10-dniowego. Program pobytów krótszych ustalany jest indywidualnie.

### WYCIECZKI LOKALNE I ATRAKCJE DODATKOWE

- wycieczka całodniowa do Sea Parku w Sarbsku
- wycieczka półdniowa do Słowińskiego Parku Narodowego
- wizyta w Muzeum Bursztynu z prelekcją oraz poszukiwaniem bursztynu

Obiekt położony jest wśród nadmorskich sosn, bezpośrednio przy promenadzie, co zapewnia dogodny dostęp do plaży oraz atrakcyjne warunki spacerowe. Kompleks składa się z pięciu pawilonów hotelowych oraz domków. Oferujemy pokoje 2-, 3-, 4- i 5-osobowe z łazienkami i telewizorami, a także dwupokojowe domki. Wszystkie pokoje posiadają balkon.

Infrastruktura sportowo-rekreacyjna obejmuje:

- atestowany plac zabaw
- boisko wielofunkcyjne
- dwa boiska do siatkówki plażowej
- siłownię zewnętrzną
- dwa kręgi ogniskowe
- wiatę - letnią świetlicę

Do dyspozycji grup oddajemy:

- trzy sale dydaktyczne
- salę konferencyjną z wyposażeniem audiowizualnym
- zewnętrzną świetlicę (namiot), idealną do organizacji zajęć, gier, warsztatów i dyskotek

Zaplecze dydaktyczne pozwala na swobodną realizację programu szkolnego.

Układ obiektu oraz rozbudowana infrastruktura sprzyjają organizacji większych grup szkolnych i realizacji programów edukacyjno-integracyjnych.



TERMIN	LICZBA DNI	CENA	CENNIK 2027
17-26.05.2027	10	2495 zł	
30.05-08.06.2027		2725 zł	
08-17.06.2027		2725 zł	
do 26.05.2027	8	2045 zł	
od 26.05.2027		2195 zł	

\*Świadczenia żywieniowo - noclegowe rozpoczynają się 1-go dnia kolacją a kończą ostatniego dnia śniadaniem i suchym prowiantem na drogę.



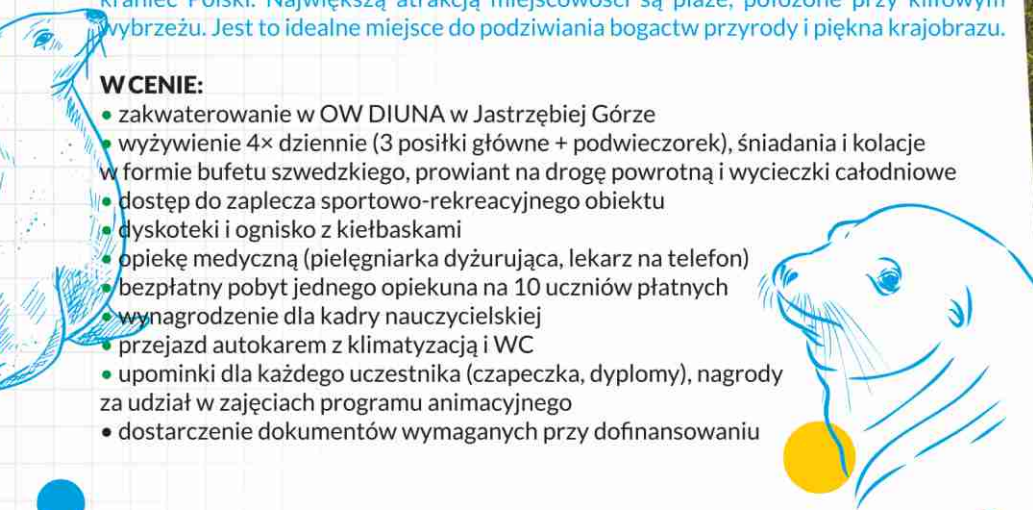
# DIUNA JASTRZĘBIA GÓRA

## JASTRZĘBIA GÓRA

Jastrzębia Góra, inaczej nazywana Gwiazdą Północy, to najdalej wysunięty na północ kraniec Polski. Największą atrakcją miejscowości są plaże, położone przy klifowym wybrzeżu. Jest to idealne miejsce do podziwiania bogactw przyrody i piękna krajobrazu.

### WCENIE:

- zakwaterowanie w OW DIUNA w Jastrzębiej Górze
- wyżywienie 4x dziennie (3 posiłki główne + podwieczorek), śniadania i kolacje w formie bufetu szwedzkiego, prowiant na drogę powrotną i wycieczki całonienne
- dostęp do zaplecza sportowo-rekreacyjnego obiektu
- dyskoteki i ognisko z kiełbaskami
- opiekę medyczną (pielęgniarka dyżurująca, lekarz na telefon)
- bezpłatny pobyt jednego opiekuna na 10 uczniów płatnych
- wynagrodzenie dla kadry nauczycielskiej
- przejazd autokarem z klimatyzacją i WC
- upominki dla każdego uczestnika (czapeczka, dyplomy), nagrody za udział w zajęciach programu animacyjnego
- dostarczenie dokumentów wymaganych przy dofinansowaniu



### PROGRAM ANIMACJI

- Chrząst Morski
- Olimpiada na wesoło
- zabawy z chustą animacyjną
- konkurs talentów
- zajęcia sportowe
- zajęcia plastyczne
- dyskoteki z animatorami

### DODATKOWE ZAJĘCIA SPECJALISTYCZNE

- spektakl Teatru Krokodyl z Poznania - „Morska opowieść”
- seans mini planetarium - „Gwiazdny teatr”
- zajęcia ekologiczne „Przyroda bez tajemnic” prowadzone przez Marcina Kostrzyńskiego

*\*Powyższy program przygotowany jest dla pobytu 10-dniowego. Program pobytów krótszych ustalany jest indywidualnie.*

### WYCIEZKI LOKALNE I ATRAKCJE DODATKOWE

- wycieczka do Gdańska (zwiedzanie starówki) i Gdyni (Centrum Experyment)
- wycieczka na Hel (fokarium, seans edukacyjny w zabytkowym kinie Żeglarz w Jastarni)
- wstęp do latarni morskiej w Rozewiu



Obiekt położony jest na bezpiecznym terenie w zachodniej części Jastrzębiej Góry, przy spokojnej ulicy, ok. 300 m od malowniczego klifowego wybrzeża. Lokalizacja sprzyja zarówno spacerom edukacyjnym, jak i bezpiecznemu wypoczynkowi grup. Baza noclegowa obejmuje pokoje 2-, 3-, 4- i 5-osobowe z łazienkami. Każdy pokój wyposażony jest w balkon i telewizor. Posiłki serwowane są w jasnej, przestronnej jadalni – rotundzie, zlokalizowanej na parterze budynku hotelowego.

- Na terenie obiektu do dyspozycji grup znajdują się:
- nowoczesne, profesjonalne boisko wielofunkcyjne
  - atestowany plac zabaw
  - siłownia zewnętrzna
  - zadaszony krąg ogniskowy

Zaplecze dydaktyczne umożliwia realizację programu szkolnego na miejscu – obiekt posiada dwie sale dydaktyczne oraz salę dyskotekową. Obiekt stanowi funkcjonalną bazę do organizacji zielonych szkół, wyjazdów integracyjnych i programów edukacyjnych nad morzem.



750 metrów do plaży



3 boiska



4 sale dydaktyczne



galeria obiektu

Zielona Szkoła nad morzem



CENNIK 2027	TERMIN	LICZBA DNI	CENA
	17-26.05.2027	10	2495 zł
	30.05-08.06.2027		2725 zł
	08-17.06.2027		2725 zł
	do 26.05.2027	8	2045 zł
od 26.05.2027	2195 zł		

*\*Świadczenia żywieniowo - noclegowe rozpoczynają się 1-go dnia kolacją a kończą ostatniego dnia śniadaniem i suchym prowiantem na drogę.*



2 baseny  
sauna, jacuzzi



2 boiska



przy szlaku



galeria obiektu



Diuna Beskidy w Korbielowie to komfortowy obiekt położony bezpośrednio na szlaku prowadzącym na Piłsko, stanowiący doskonałą bazę do wyjazdów górskich i zimowych. Zakwaterowanie odbywa się w ogrzewanych pokojach 2-, 3- i 4-osobowych z łazienkami i telewizorami; większość pokoi posiada balkon. Teren obiektu jest bezpieczny i ogrodzony, co sprzyja organizacji grup szkolnych.

Do dyspozycji gości pozostaje rozbudowana infrastruktura sportowo-rekreacyjna:

- kompleks sportowy
- boisko w ogrodzie
- krąg ogniskowy
- strefa SPA, a w niej: basen wewnętrzny, sauna, jacuzzi, szatnia
- nowo wybudowany basen zewnętrzny z podgrzewaną wodą
- plac zabaw

Na terenie obiektu znajdują się również sala konferencyjna, jadalnia oraz recepcja. Połączenie górskiej lokalizacji z zapleczem basenowym i strefą relaksu pozwala na realizację programów edukacyjnych, sportowych oraz integracyjnych przez cały rok - zarówno jesienią i wiosną, jak i w sezonie zimowym.

Układ obiektu oraz rozbudowana infrastruktura sprzyjają organizacji większych grup szkolnych i realizacji programów edukacyjno-integracyjnych.



# DIUNA BESKIDY - Korbielów



## KORBIELÓW

Korbielów - to malownicza miejscowość położona na południu Polski w Beskidzie Wysokim (Żywieckim), u podnóża Piłska 1557 m n.p.m., doskonałe miejsce do aktywnego wypoczynku, liczne szlaki turystyczne oraz kompleks wyciągów narciarskich.

## WCENIE:

- zakwaterowanie w OW DIUNA Beskidy w Korbielowie
- wyżywienie 4x dziennie (3 posiłki główne + podwieczorek), śniadania i kolacje w formie bufetu szwedzkiego, prowiant na drogę powrotną i wycieczki całonienne
- dostęp do zaplecza sportowo-rekreacyjnego obiektu
- dyskoteki i ognisko z kiełbaskami
- bezpłatny pobyt jednego opiekuna na 10 uczniów płatnych
- wynagrodzenie dla kadry nauczycielskiej

## PROGRAM ANIMACJI

- Olimpiada na wesoło
- zajęcia sportowe
- zajęcia plastyczne
- dyskoteka z animatorem

## DODATKOWE ZAJĘCIA SPECJALISTYCZNE

- warsztaty LEGO
- warsztaty makramy
- warsztaty malowania na szkle
- zielony/zimowy kulig z ogniskiem

\* zajęcia specjalistyczne dodatkowo płatne.



## WYCIEZKI LOKALNE I ATRAKCJE DODATKOWE

- wycieczka do Żywca z wizytą w Muzeum Miejskim (Stary Zamek)
  - wycieczka górską do Bielsko-Białej z wjazdem na Szyndzielnię z wejściem na Klimczok
  - wycieczka do Centrum Bajki i Animacji OKO w Bielsku-Białej
  - wycieczka górską z przewodnikiem na Piłsko lub Halę Miziową
  - wycieczka do Parku Etnograficznego w Ślemieniu oraz wjazd na górę Żar
- \* 1 wycieczka do wyboru w pakiecie

TERMIN	LICZBA DNI	CENA
Terminy ustalane indywidualnie	3	545 zł
	4	695 zł
	5	945 zł
	8	1399 zł

**CENNIK 2027**

\* Świadczenia żywieniowo-noclegowe zaczynają się obiadem i kończą śniadaniem.  
\*\* Cena nie zawiera usługi transportowej. Wycena indywidualna.

Zielona Szkoła  
w górach



# DIUNA BESKIDY - Ustroń\*\*\*

## USTROŃ

Ustroń - to popularna górská miejscowość, położona u północnych podnóży Beskidu Śląskiego i wylotu doliny Wisły. Jedno z dwóch miast w województwie śląskim ze statusem uzdrowiska.

## WCENIE:

- zakwaterowanie w DIUNA Beskidy Ustroń\*\*\*
- wyżywienie 4x dziennie (3 posiłki główne + podwieczorek), śniadania i kolacje w formie bufetu szwedzkiego, prowiant na drogę powrotną i wycieczki całodniowe
- dostęp do zaplecza sportowo-rekreacyjnego obiektu
- dyskoteki i ognisko z kiełbaskami
- bezpłatny pobyt jednego opiekuna na 10 uczniów płatnych
- wynagrodzenie dla kadry nauczycielskiej



## PAKIET ANIMACJI

- Olimpiada na wesoło
- zajęcia sportowe
- zajęcia plastyczne
- dyskoteka z animatorem

## DODATKOWE ZAJĘCIA SPECJALISTYCZNE

- warsztaty LEGO
- warsztaty makramy
- warsztaty malowania na szkle
- zielony/zimowy kulig z ogniskiem

\* zajęcia specjalistyczne dodatkowo płatne.

## WYCIECZKI LOKALNE I ATRAKCJE DODATKOWE

- wycieczka do Wisły (zwiedzanie rynku i okolic, skocznia narciarska im. Adama Małyszka w Wiśle-Malince)
- wycieczka do Ustronia wraz z wizytą w Chlebowej Chacie z warsztatami
- wycieczka do Leśnego Parku Niespodzianek w Ustroniu
- wycieczka do Bielska-Białej z wjazdem na Szyndzielnię z wejściem na Klimczok
- wycieczka do Centrum Bajki i Animacji OKO w Bielsku-Białej

\* 1 wycieczka do wyboru w pakiecie



Diuna Beskidy Ustroń\*\*\* to komfortowy obiekt o standardzie hotelowym, położony w historycznej dzielnicy Ustronia - Jaszowcu. Lokalizacja bezpośrednio przy szlaku na Równicę stanowi doskonałą bazę do organizacji wycieczek górskich i zajęć terenowych. Zakwaterowanie obejmuje pokoje 2-, 3- i 4-osobowe z łazienkami, balkonami oraz telewizorami, zlokalizowane w budynku głównym.

Na terenie obiektu znajdują się:

- strefa SPA, a w niej: basen wewnętrzny, sauna, jacuzzi, szatnia
- basen zewnętrzny i brodzik
- sala konferencyjna
- plac zabaw
- miejsce do grillowej biesiady
- wypożyczalnia sprzętu sportowego
- mini boisko do siatkówki i koszykówki
- łączka do zajęć dydaktycznych

Połączenie infrastruktury hotelowej z górskim położeniem pozwala realizować programy edukacyjne, integracyjne oraz aktywne wyjazdy szkolne przez cały rok szkolnych i realizacji programów edukacyjno-integracyjnych.



2 baseny  
3 sauny, jacuzzi



plac zabaw



przy szlaku  
i wodospadzie



galeria obiektu

Zielona Szkoła  
w górach

TERMIN	LICZBA DNI	CENA
Terminy ustalane indywidualnie	3	635 zł
	4	845 zł
	5	1135 zł
	8	1499 zł

\*Świadczenia żywieniowo-noclegowe zaczynają się obiadem i kończą śniadaniem.

\*\*Cena nie zawiera usługi transportowej. Wycena indywidualna.



50 metrów  
do plaży



basen



mini golf



galeria obiektu



Obiekt Wypoczynkowy Familijni to nowoczesny obiekt po generalnym remoncie i modernizacji, oferujący wysoki, hotelowy standard oraz rozbudowaną infrastrukturę rekreacyjną dla grup szkolnych. Kompleks składa się z sześciu budynków mieszkalnych z pokojami 2-, 3- i 4-osobowymi, wyposażonymi w łazienki, telewizory oraz balkony.

Na terenie obiektu znajdują się:

- pole do minigolfa
- boiska do siatkówki i koszykówki
- dwa atestowane place zabaw
- siatkowy tor przeszkód

Zaplecze do realizacji programu obejmuje:

- salę kinową
- salę taneczną i dyskotekową z profesjonalnym nagłośnieniem
- kompleks ogniskowy z amfiteatrem

Największym atutem obiektu jest nowoczesny mini-aquapark z basenem, zjeżdżalnią, jacuzzi, spray parkiem oraz przesuwającym dachem, umożliwiającym korzystanie niezależnie od pogody.

Rozbudowana infrastruktura pozwala na połączenie programu edukacyjnego z aktywnym wypoczynkiem i integracją uczestników w jednym miejscu.



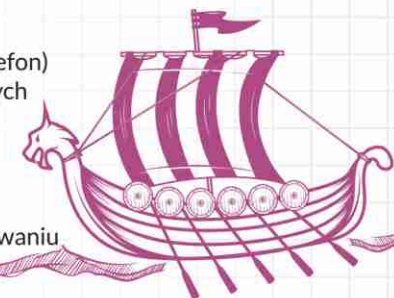
# FAMILIJNI POGORZELICA

## POGORZELICA

Pogorzelica to popularna nadmorska miejscowość na Wybrzeżu Zachodnim, znana ze swoich pięknych plaż i gęstego sosnowego lasu. Okoliczne miejscowości takie jak Niechorze czy Trzęsacz można zwiedzić podróżując zabytkową koleją wąskotorową, kursującą wzdłuż wybrzeża.

## WCENIE:

- zakwaterowanie w OW FAMILIJNI w Pogorzeliccy
- wyżywienie 4x dziennie (3 posiłki główne + podwieczorek), śniadania i kolacje w formie bufetu szwedzkiego, prowiant na drogę powrotną i wycieczki całonocne
- dostęp do zaplecza sportowo-rekreacyjnego obiektu
- dyskoteki i ognisko z kiełbaskami
- opiekę medyczną (pielęgniarka dyżurująca, lekarz na telefon)
- bezpłatny pobyt jednego opiekuna na 10 uczniów płatnych
- wynagrodzenie dla kadry nauczycielskiej
- przejazd autokarem z klimatyzacją, WC
- upominki dla każdego uczestnika (czapeczka, dyplomy), nagrody za udział w zajęciach programu animacyjnego
- dostarczenie dokumentów wymaganych przy dofinansowaniu



## PROGRAM ANIMACJI

- Chrzest Morski
- występy artystów
- gigadart
- turniej cymbergaja
- warsztaty taneczne
- leśne podchody
- zabawy w Aquaparku, na zjeżdżalniach i w spray parku
- animacje w parku siatkowym
- wieczory karaoke i dyskoteki z DJ-em
- turnieje mini-golfa
- projekcje filmów na dużym ekranie

## WYCIEZKI LOKALNE I ATRAKCJE DODATKOWE

- wycieczka do Trzęsacza – Muzeum Multimedialne oraz Wioski Wikingów na wyspie Wolin lub do Morskiego Centrum Nauki w Szczecinie
- wycieczka kolejką bajkową do Niechorza, wstęp do Motylarni i Parku Miniatur, wstęp na latarnię morską (opcjonalnie)

TERMIN	LICZBA DNI	CENA	CENNIK 2027
13 - 22.05.2027	10	2575 zł	
23.05 - 01.06.2027		2575 zł	
02 - 11.06.2027		2795 zł	
do 22.05.2027	8	2095 zł	
od 22.05.2027		2195 zł	

\*Świadczenia żywieniowo - noclegowe rozpoczynają się 1-go dnia kolacją a kończą ostatniego dnia śniadaniem i suchym prowiantem na drogę.

Zielona Szkoła  
nad morzem

# Obiekty Wypoczynkowe: FLAMINGO / SOLARIS / VIVA LA MER POBIEROWO

## POBIEROWO

Pobierowo to jedna z najbardziej znanych miejscowości wypoczynkowych polskiego wybrzeża, położona w otoczeniu sosnowych lasów i szerokiej, piaszczystej plaży. Bezpieczne zejścia na plażę oraz liczne tereny spacerowe pozwalają realizować program edukacyjny i rekreacyjny dla grup szkolnych.

## WCENIE:

- zakwaterowanie w jednym z obiektów: VivaLaMer / Solaris / Flamingo w Pobierowie
- wyżywienie 4x dziennie (3 posiłki główne + podwieczorek), śniadania i kolacje w formie bufetu szwedzkiego, prowiant na drogę powrotną i wycieczki całodniowe
- dostęp do zaplecza sportowo-rekreacyjnego obiektów
- dyskoteki i ognisko z kiełbaskami
- opiekę medyczną (pielęgniarka dyżurująca, lekarz na telefon)
- bezpłatny pobyt jednego opiekuna na 10 uczniów płatnych
- wynagrodzenie dla kadry nauczycielskiej
- przejazd autokarem z klimatyzacją i WC
- upominki dla każdego uczestnika (czapeczka, dyplomy), nagrody za udział w zajęciach programu animacyjnego
- dostarczenie dokumentów wymaganych przy dofinansowaniu



## PROGRAM ANIMACJI

- Chrząst Morski
- Olimpiada na wesoło
- zabawy z chustą animacyjną
- konkurs talentów
- zajęcia sportowe
- zajęcia plastyczne
- dyskoteki z animatorami

## DODATKOWE ZAJĘCIA SPECJALISTYCZNE

- spektakl Teatru Krokodyl z Poznania - „Morska opowieść”
- seansy mini planetarium - „Gwiezdny teatr”
- zajęcia ekologiczne „Przyroda bez tajemnic” prowadzone przez Marcina Kostrzyńskiego

*\*Powyższy program przygotowany jest dla pobytu 10-dniowego. Program pobytów krótszych ustalany jest indywidualnie.*

Kompleks obiektów Viva La Mer, Solaris i Flamingo w Pobierowie to trzy kameralne miejsca zakwaterowania dla grup szkolnych, położone w spokojnej nadmorskiej części tej popularnej miejscowości turystycznej. Obiekty znajdują się w odległości ok. 50-300 m od szerokiej, piaszczystej plaży, co ułatwia organizację spacerów edukacyjnych i zajęć nad morzem.

Zakwaterowanie obejmuje komfortowe pokoje 2-, 3-, 4- i 5-osobowe z łazienkami, telewizorami oraz dostępem do Wi-Fi. W części pokoi dostępne są balkony lub tarasy. Obiekty oferują możliwości spędzania wolnego czasu zarówno w pogodny dzień, jak i podczas niepogody – w najbliższym otoczeniu są tereny zielone i miejsca rekreacyjne, a w pobliżu dostępne są boiska, place zabaw czy kompleks rekreacyjno-sportowy. Wieczorne spotkania grupowe można organizować w przestrzeniach wspólnych lub w ogrodach obiektów.

## WYCIEZKI LOKALNE I ATRAKCJE DODATKOWE

- wycieczka do Trzęsacza – Muzeum Multimedialne oraz Wioski Wikingów na wyspie Wolin **lub** do Morskiego Centrum Nauki w Szczecinie
- wycieczka do Niechorza, wstęp do Motylarni i Parku Miniatur, wstęp na latarnię morską (opcjonalnie)

CENNIK 2027	TERMIN	LICZBA DNI	CENA
	30.05 - 08.06.2027	10	2795 zł
	08 - 17.06.2027		2795 zł

\*Świadczenia żywieniowo - noclegowe rozpoczynają się 1-go dnia kolacją a kończą ostatniego dnia śniadaniem i suchym prowiantem na drogę.

flamingo.pl



solarispobierowo.pl



vivalamer.pl



50 - 300 metrów do plaży



plac zabaw



spokojna okolica

Zielona Szkoła nad morzem



wysoki  
standard



900 metrów  
do plaży



sale  
dydaktyczne



galeria obiektu

Zielona Szkoła  
nad morzem

18



Royal Park Hotel & SPA\*\*\* to komfortowy obiekt nad morzem, stanowiący doskonałą bazę do organizacji zielonych szkół, wyjazdów edukacyjnych oraz integracyjnych dla starszych klas.

Hotel położony jest w spokojnej części Mielna, niedaleko centrum. Do plaży prowadzi bezpieczny, ok. 10-minutowy spacer.

Zakwaterowanie obejmuje pokoje z łazienkami, telewizorami oraz balkonami. Obiekt jest monitorowany, co zwiększa bezpieczeństwo pobytu grup.

Do dyspozycji uczestników pozostają:

- restauracja z oranżerią
- taras zewnętrzny
- nadmorska chata grillowa
- Centrum Konferencyjne - idealna zajęcia dydaktyczne i spotkania integracyjne

Strefa rekreacyjna obejmuje basen oraz saunę (do wykorzystania zgodnie z harmonogramem grupy). Na terenie ogrodu istnieje możliwość organizacji zajęć sportowych i integracyjnych - obiekt dysponuje sprzętem sportowo-rekreacyjnym.



## Hotel & SPA ROYAL PARK\*\*\* MIELNO

### MIELNO

Mielno to jedna z najpopularniejszych miejscowości wypoczynkowych w Polsce. Położone jest na Wybrzeżu Słowińskim niedaleko Koszalina, przy jeziorze przybrzeżnym Jamno.

### WCENIE:

- zakwaterowanie w Hotelu Royal Park\*\*\* w Mielnie
- wyżywienie 4x dziennie (3 posiłki główne + podwieczorek), śniadania i kolacje w formie bufetu szwedzkiego, prowiant na drogę powrotną i wycieczki całonocne
- dostęp do zaplecza sportowo-rekreacyjnego ośrodka
- dyskoteki i ognisko z kiełbaskami
- opiekę medyczną (pielęgniarka dyżurująca, lekarz na telefon)
- bezpłatny pobyt jednego opiekuna na 10 uczniów płatnych
- wynagrodzenie dla kadry nauczycielskiej
- przejazd autokarem z klimatyzacją, WC
- upominki dla każdego uczestnika (czapeczka, dyplom), nagrody za udział w zajęciach programu animacyjnego
- dostarczenie dokumentów wymaganych przy dofinansowaniu

### PROGRAM ANIMACJI

- Chrzest Morski
- Olimpiada na wesoło
- zabawy z chustą animacyjną
- konkurs talentów
- zajęcia sportowe
- zajęcia plastyczne
- dyskoteki z animatorami

### DODATKOWE ZAJĘCIA SPECJALISTYCZNE

- spektakl Teatru Krokodyl z Poznania - „Morska opowieść”
- seans mini planetarium - „Gwiazdny teatr”
- zajęcia ekologiczne „Przyroda bez tajemnic” prowadzone przez Marcina Kostrzyńskiego

\*Powyższy program przygotowany jest dla pobytu 10-dniowego. Program pobytów krótszych ustalany jest indywidualnie.

### WYCIEZKI LOKALNE I ATRAKCJE DODATKOWE

- wycieczka do Kołobrzegu (zwiedzanie portu, Impreza Piracka, rejs statkiem)
- wycieczka północna kolejką na kołach do latarni morskiej w Gąskach

TERMIN	LICZBA DNI	CENA
Terminy ustalane indywidualnie	10	2745 zł
	8	2445 zł

\*Świadczenia żywieniowo - noclegowe rozpoczynają się 1-go dnia kolacją a kończą ostatniego dnia śniadaniem i suchym prowiantem na drogę.

CENNIK 2027

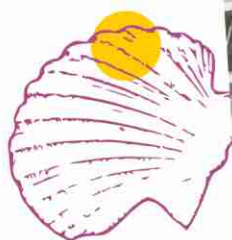
# Obiekt Wypoczynkowy FAMILIFAN DZIWNÓWEK | ex. Familijni

## DZIWNÓWEK

Dziwnówek to kameralna, nadmorska miejscowość położona między Morzem Bałtyckim a Zalewem Kamieńskim. Szeroka, piaszczysta plaża oraz spokojny charakter miejscowości sprzyjają bezpiecznemu wypoczynkowi grup szkolnych.

## WCENIE:

- zakwaterowanie w OW FAMILIFAN w Dziwnówku
- wyżywienie 4x dziennie (3 posiłki główne + podwieczorek), śniadania i kolacje w formie bufetu szwedzkiego, prowiant na drogę powrotną i wycieczki całonienne
- dostęp do zaplecza sportowo-rekreacyjnego obiektu
- dyskoteki i ognisko z kiełbaskami
- opiekę medyczną (pielęgniarka dyżurująca, lekarz na telefon)
- bezpłatny pobyt jednego opiekuna na 10 uczniów płatnych
- wynagrodzenie dla kadry nauczycielskiej
- przejazd autokarem z klimatyzacją i WC
- upominki dla każdego uczestnika (czapeczka, dyplomy), nagrody za udział w zajęciach programu animacyjnego
- dostarczenie dokumentów wymaganych przy dofinansowaniu



## PROGRAM ANIMACJI

- Chrząst Morski
- Olimpiada na wesoło
- zabawy z chustą animacyjną
- konkurs talentów
- zajęcia sportowe
- zajęcia plastyczne
- dyskoteki z animatorami

## DODATKOWE ZAJĘCIA SPECJALISTYCZNE

- spektakl Teatru Krokodyl z Poznania - „Morska opowieść”
- seans mini planetarium - „Gwiezdny teatr”
- zajęcia ekologiczne „Przyroda bez tajemnic” prowadzone przez Marcina Kostrzyńskiego

\*Powyższy program przygotowany jest dla pobytu 10-dniowego. Program pobytów krótszych ustalany jest indywidualnie.

## WYCIECZKI LOKALNE I ATRAKCJE DODATKOWE

- wycieczka do Trzęsacza – Muzeum Multimedialne oraz Wioski Wikingów na wyspie Wolin **lub** do Morskiego Centrum Nauki w Szczecinie
- wycieczka do Niechorza, wstęp do Motylarni i Parku Miniatur, wstęp na latarnię morską (opcjonalnie)



Obiekt Wypoczynkowy Familifan w Dziwnówku to kameralny i spokojny obiekt, położony na zamkniętym, monitorowanym i bezpiecznym terenie bezpośrednio przy plaży. Zakwaterowanie obejmuje komfortowe pokoje 2-, 3- i 4-osobowe z łazienkami i telewizorami.

Obiekt zapewni szerokie możliwości aktywnego spędzania czasu również w przypadku niepogody.

Do dyspozycji uczestników pozostają:

- kryty basen z podgrzewaną wodą
- dwupoziomowa bawialnia ze zjeżdżalnią i basenem kulkowym
- boisko do piłki nożnej
- boisko do siatkówki plażowej
- plac do koszykówki
- dwa place zabaw

Wieczorne zajęcia integracyjne można organizować przy kręgu ogniskowym lub na zadaszonej podłodze tanecznej. Dodatkowym atutem jest możliwość projekcji filmów w pokojach i świetlicach, co pozwala elastycznie realizować program w czasie niekorzystnej pogody.

Obiekt szczególnie dobrze sprawdza się przy wyjazdach młodszych klas oraz grup wymagających spokojniejszej, bezpiecznej przestrzeni.



przy plaży



basen



3 boiska



galeria obiektu

Zielona Szkoła nad morzem

TERMIN	LICZBA DNI	CENA
01 - 10.06.2027	10	2795 zł
10 - 19.06.2027		2795 zł

\*Świadczenia żywieniowo - noclegowe rozpoczynają się 1-go dnia kolacją a kończą ostatniego dnia śniadaniem i suchym prowiantem na drogę.

# Pobyty Tematyczne w Diunie

## Dlaczego warto?

- ✔ **Gotowy, przemyślany program**  
Nie muszą Państwo tworzyć harmonogramu od podstaw – zapewniamy spójny scenariusz pobytu.
- ✔ **Wartość edukacyjna**  
Każdy program wspiera rozwój kompetencji: językowych, logicznych, społecznych lub ruchowych.
- ✔ **Bezpieczeństwo i organizacja w jednym miejscu**  
Zakwaterowanie, wyżywienie, zaplecze dydaktyczne i terenowe – wszystko w obrębie ośrodka.
- ✔ **Integracja klasy**  
Zajęcia warsztatowe, aktywności terenowe i wspólny czas budują relacje poza szkolną tawką.



☎ **Infolinia: 500 850 950**  
REZERWACJE:  
tel. 500 850 950 | rezerwacje@lubatur.pl



# Edukacja, integracja i wypoczynek

Nasze pobyty tematyczne to gotowe programy edukacyjne realizowane w naszych ośrodkach DIUNA nad morzem i w górach. Łączymy komfortowe warunki pobytu z wartościowym programem, który nadaje wyjazdowi realny wymiar dydaktyczny i wychowawczy.

Oferta skierowana jest do uczniów **w każdym wieku i na każdym etapie nauki** – od klas I szkoły podstawowej po szkoły ponadpodstawowe.

## Elastyczna formuła

- pobyty od 3 do 7 dni
- możliwość modyfikacji programu
- dopasowanie do wieku i celów wychowawczych
- realizacja w wybranych ośrodkach DIUNA nad morzem i w górach

Wyjazd szkolny może być nie tylko odpoczynkiem, ale także wartościowym doświadczeniem edukacyjnym. Zapraszamy do zapoznania się z naszymi programami tematycznymi!



# Pobyt tematyczny - EUROWEEK

Angielski w praktyce. Nauka, która dzieje się naprawdę.

## Dla kogo?

Program przeznaczony dla:

- uczniów klas I–VIII szkoły podstawowej
- szkół ponadpodstawowych
- grup o zróżnicowanym poziomie językowym

Możliwa realizacja zarówno dla jednej klasy, jak i większej grupy szkolnej.

## Cele programu:

- przełamanie bariery mówienia w języku angielskim
- rozwijanie komunikacji w sytuacjach praktycznych
- nauka poprzez aktywne uczestnictwo

## Co zawiera program?

Program bazuje na codziennych blokach językowych prowadzonych przez lektorów szkoły British School.

Każdego dnia uczestnicy biorą udział w:

- interaktywnych warsztatach językowych
- konwersacjach w małych grupach
- grach symulacyjnych i scenkach sytuacyjnych
- projektach zespołowych w języku angielskim
- integracjach z anglojęzycznymi lektorami

Program uzupełniają lokalne wycieczki tematyczne oraz aktywności terenowe, które stanowią tło do używania języka w praktyce.

## Lokalizacja

Program realizujemy w naszych ośrodkach DIUNA nad morzem i w górach – w obiektach z zapleczem dydaktycznym oraz przestrzenią do zajęć warsztatowych i integracyjnych.

**British School**  
Ogólnopolska Szkoła Językowa



Naszym partnerem jest



## Korzyści dla szkoły

- ✓ gotowy program językowy z kadrami zewnętrzną
- ✓ realne wsparcie podstawy programowej (kompetencje językowe)
- ✓ pełna organizacja pobytu w jednym miejscu
- ✓ bezpieczna infrastruktura przystosowana do grup szkolnych
- ✓ możliwość połączenia z elementami turystycznymi i integracyjnymi

## USŁUGA OBEJMUJE:

- zakwaterowanie w dowolnym obiekcie DIUNA
- wyżywienie 4x dziennie (3 posiłki główne + podwieczorek), śniadania i kolacje w formie bufetu szwedzkiego, prowiant na drogę powrotną i wycieczki całonocne
- dostęp do zaplecza sportowo-rekreacyjnego ośrodka
- dyskoteki i ognisko z kiełbaskami
- zajęcia w ramach programu edukacyjnego / animacyjnego
- bezpłatny pobyt jednego opiekuna na 10 uczniów płatnych
- przejazd autokarem z klimatyzacją i WC
- wynagrodzenie dla kadry nauczycielskiej



Accommodation  
DIUNA

CENNIK 2026/27

OBIEKT / TERMIN	LICZBA DNI	CENA
DIUNA nad morzem Terminy ustalane indywidualnie	5	od 1475 zł
DIUNA w górach Terminy ustalane indywidualnie	5	od 1275 zł

\*Świadczenia żywieniowo - noclegowe rozpoczynają się 1-go dnia obiadem/kolacją, a kończą ostatniego dnia śniadaniem i suchym prowiantem na drogę.

Pobyt Tematyczny  
w Diunie



## Matematyka bez stresu. Technologia, która wciąga.

### Dla kogo?

Program przeznaczony dla:

- uczniów klas I–VIII szkoły podstawowej
- szkół ponadpodstawowych
- klas, które chcą „oswoić” matematykę i zobaczyć jej praktyczne zastosowanie

Możliwa realizacja zarówno dla jednej klasy, jak i większej grupy szkolnej.

### Cele programu:

- przełamanie lęku przed matematyką
- pokazanie, że matematyka jest logiczna i zrozumiała
- nauka poprzez działanie, eksperyment i zabawę
- wprowadzenie do robotyki i programowania w przystępnej formie
- budowanie wiary we własne możliwości

### Co zawiera program?

Program opiera się na codziennych blokach warsztatowych z matematyki, robotyki i programowania – prowadzonych w formie aktywnej, dostosowanej do wieku uczestników.



Każdego dnia uczestnicy biorą udział w:

- zadaniach logicznych i grach matematycznych w zespołach
- warsztatach pokazujących praktyczne zastosowanie matematyki
- budowaniu i testowaniu prostych konstrukcji robotycznych
- wprowadzeniu do podstaw programowania poprzez intuicyjne narzędzia
- projektach grupowych, które uczą współpracy i myślenia problemowego

Program uzupełniają aktywności integracyjne i terenowe, które pokazują, że matematyka i technologia są częścią codziennego życia.

### Lokalizacja

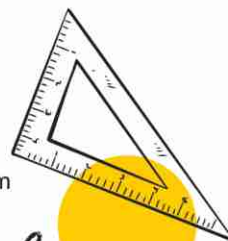
Program realizujemy w ośrodkach DIUNA nad morzem i w górach – w bezpiecznej przestrzeni sprzyjającej pracy warsztatowej, integracji i aktywności na świeżym powietrzu.

### Korzyści dla szkoły

- wsparcie podstawy programowej z matematyki i informatyki
- rozwój kompetencji logicznych bez atmosfery presji
- aktywizacja uczniów mniej pewnych siebie
- gotowy program edukacyjny połączony z wyjazdem integracyjnym
- pełna organizacja pobytu w jednym miejscu

### USŁUGA OBEJMUJE:

- zakwaterowanie w dowolnym obiekcie DIUNA
- wyżywienie 4x dziennie (3 posiłki główne + podwieczorek), śniadania i kolacje w formie bufetu szwedzkiego, prowiant na drogę powrotną i wycieczki całodniowe
- dostęp do zaplecza sportowo-rekreacyjnego ośrodka
- dyskoteki i ognisko z kiełbaskami
- zajęcia w ramach programu edukacyjnego / animacyjnego
- bezpłatny pobyt jednego opiekuna na 10 uczniów płatnych
- przejazd autokarem z klimatyzacją i WC
- wynagrodzenie dla kadry nauczycielskiej



OBIEKT / TERMIN	LICZBA DNI	CENA
DIUNA nad morzem Terminy ustalane indywidualnie	5	od 1475 zł
DIUNA w górach Terminy ustalane indywidualnie	5	od 1275 zł

\*Świadczenia żywieniowo - noclegowe rozpoczynają się 1-go dnia obiadem/kolacją, a kończą ostatniego dnia śniadaniem i suchym prowiantem na drogę.

# Pobyt tematyczny - AKTYWNY TYDZIEŃ



Zakwaterowanie  
DIUNA

## Ruch, energia i współpraca.

### Dla kogo?

Program przeznaczony dla:

- uczniów klas I-VIII szkoły podstawowej
  - szkół ponadpodstawowych
  - klas sportowych i ogólnych
  - grup, które chcą połączyć wyjazd integracyjny z aktywnością fizyczną
- Możliwa realizacja zarówno dla jednej klasy, jak i większej grupy szkolnej.

### Cele programu:

- promocja aktywnego stylu życia
- rozwój sprawności fizycznej
- nauka współpracy i zasad fair play
- integracja klasy poprzez sport
- budowanie pewności siebie poprzez ruch

### Co zawiera program?

Program obejmuje codzienne zajęcia sportowe prowadzone przez wykwalifikowanych trenerów.

Dyscyplina może zostać dobrana do potrzeb i wieku grupy.

W zależności od wyboru realizujemy m.in.:

- piłkę nożną
  - siatkówkę
  - koszykówkę
  - zajęcia ogólnorozwojowe
  - gry zespołowe i turnieje
  - treningi sprawnościowe i integracyjne
- Każdego dnia uczestnicy biorą udział w:
- blokach treningowych
  - zajęciach zespołowych
  - mini turniejach i wyzwaniach sportowych
  - aktywnościach terenowych

Program uzupełniają wieczorne integracje, ognisko oraz elementy rekreacyjne.

### Lokalizacja

Program realizujemy w ośrodkach DIUNA nad morzem i w górach - z dostępem do boisk, terenów rekreacyjnych oraz infrastruktury sportowej dostosowanej do pracy z grupami.



### Korzyści dla szkoły

- ✓ gotowy program sportowy z kadrą trenerską
- ✓ aktywna forma integracji klasy
- ✓ możliwość dopasowania dyscypliny do profilu grupy
- ✓ pełna organizacja pobytu w jednym miejscu
- ✓ bezpieczne warunki i infrastruktura przystosowana do młodzieży

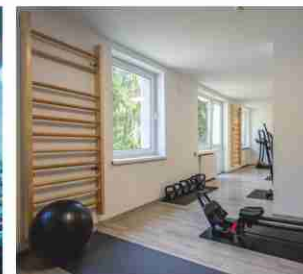
### USŁUGA OBEJMUJE:

- zakwaterowanie w dowolnym obiekcie DIUNA
- wyżywienie 4x dziennie (3 posiłki główne + podwieczorek), śniadania i kolacje w formie bufetu szwedzkiego, prowiant na drogę powrotną i wycieczki całonienne
- dostęp do zaplecza sportowo-rekreacyjnego ośrodka
- dyskoteki i ognisko z kiełbaskami
- zajęcia w ramach programu edukacyjnego / animacyjnego
- bezpłatny pobyt jednego opiekuna na 10 uczniów płatnych
- przejazd autokarem z klimatyzacją i WC
- wynagrodzenie dla kadry nauczycielskiej

CENNIK 2026/27

OBIEKT / TERMIN	LICZBA DNI	CENA
DIUNA nad morzem Terminy ustalane indywidualnie	5	od 1475 zł
DIUNA w górach Terminy ustalane indywidualnie	5	od 1275 zł

\*Świadczenia żywieniowo - noclegowe rozpoczynają się 1-go dnia obiadem/kolacją, a kończą ostatniego dnia śniadaniem i suchym prowiantem na drogę.



Pobyt Tematyczny  
w Diunie



## Akcja - Integracja!

### Dla kogo?

Program przeznaczony dla:

- uczniów klas I–VIII szkoły podstawowej
  - szkół ponadpodstawowych
  - grup, które chcą postawić na integrację i aktywną przygodę
- Możliwa realizacja dla jednej klasy, kilku klas równoległe lub całej szkoły.

### Cele programu:

- integracja grupy poprzez wspólne wyzwania
- budowanie zaufania i współpracy
- rozwój odwagi i pewności siebie
- nauka zasad fair play i odpowiedzialności
- aktywne spędzanie czasu w terenie

# FRIENDS



### Korzyści dla szkoły

- ✓ silny efekt integracyjny
- ✓ bezpieczne wykorzystanie profesjonalnego sprzętu
- ✓ gotowy program animacyjny bez potrzeby organizacji zewnętrznej
- ✓ aktywizacja uczniów mniej zaangażowanych w tradycyjne formy wyjazdu
- ✓ pełna organizacja pobytu w jednym miejscu

# FUN

### Co zawiera program?

Program opiera się na aktywnościach terenowych i specjalistycznym sprzęcie rekreacyjnym, dostosowanym do wieku uczestników.

### W programie m.in.:

- paintball / Splat Master (dla młodszych uczestników)
- ASG lub Laser TAG
- Archery Battle
- Bumper Ball
- dmuchana ścianka wspinaczkowa
- żyroskop - urządzenie treningowe pilotów
- gry terenowe i zadania zespołowe

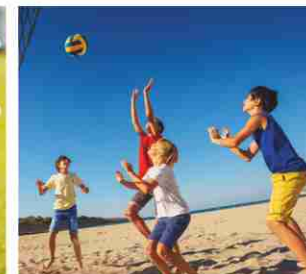
### Program uzupełniają:

- lokalne wycieczki i odkrywanie okolicy
- wieczorne integracje
- ognisko i dyskoteka

Zajęcia prowadzone są przez instruktorów i animatorów, z zachowaniem zasad bezpieczeństwa oraz podziałem na grupy.

### USŁUGA OBEJMUJE

- zakwaterowanie w dowolnym obiekcie DIUNA
- wyżywienie 4x dziennie (3 posiłki główne + podwieczorek), śniadania i kolacje w formie bufetu szwedzkiego, prowiant na drogę powrotną i wycieczki całodniowe
- dostęp do zaplecza sportowo-rekreacyjnego ośrodka
- dyskoteki i ognisko z kiełbaskami
- zajęcia w ramach programu edukacyjnego / animacyjnego
- bezpłatny pobyt jednego opiekuna na 10 uczniów płatnych
- przejazd autokarem z klimatyzacją i WC
- wynagrodzenie dla kadry nauczycielskiej



## Nie tylko standardowe wycieczki szkolne!

W LUBATURZE pomagamy zorganizować nie tylko klasyczne wyjazdy szkolne. Z powodzeniem realizujemy również wycieczki, obozy i pobyty tematyczne, dopasowane do pomysłu i potrzeb grupy.

### Masz konkretną wizję?

Chcesz połączyć kilka aktywności w jednym programie?  
A może dopiero szukasz inspiracji?

### Jesteśmy elastyczni – dopasujemy wyjazd do Twojego pomysłu

Dzięki własnej bazie noclegowej obiektów DIUNA, zapleczu sportowemu i doświadczeniu w pracy z grupami możemy przygotować zarówno:

- pobyty sportowe (piłkarskie, koszykarskie, siatkarskie, tenisowe, sztuk walki)
- obozy taneczne
- obozy gier stolikowych
- jak i projekty „szyte na miarę”.

### Od pomysłu do realizacji – jesteśmy po Twojej stronie.

#### Lokalizacje

Program realizujemy w wybranych ośrodkach DIUNA w lokalizacjach z dostępem do terenów leśnych i przestrzeni do gier zespołowych.



Jastrzębia Góra



Pogorzelica



Wicie



Łeba



Dartłowo



Ustronie



Korbielów



CENNIK 2026/27

OBIEKT / TERMIN	LICZBA DNI	CENA
DIUNA nad morzem Terminy ustalane indywidualnie	5	od 1575 zł
DIUNA w górach Terminy ustalane indywidualnie	5	od 1375 zł

\*Świadczenia żywieniowo - noclegowe rozpoczynają się 1-go dnia obiadem/kolacją, a kończą ostatniego dnia śniadaniem i suchym prowiantem na drogę.

Pobyty Tematyczne  
w Diunie

# Wycieczki zagraniczne i polskie

## Nasza oferta to:

- ✔ Wycieczki 2 i 3-dniowe w Polsce
- ✔ Wycieczki 2 i 3-dniowe zagraniczne
- ✔ Wycieczki 1-dniowe
- ✔ Wycieczki tematyczne 1-dniowe



☎ Infolinia: **500 850 950**  
REZERWACJE:  
tel. 500 850 950 | rezerwacje@lubatur.pl



# Szkolne wyprawy bez granic!

## Gotowi na kolejną przygodę?

Zorganizujemy wycieczkę dopasowaną do Waszych potrzeb – od jednodniowych wyjazdów po dłuższe zagraniczne wyprawy.

Organizujemy wycieczki, które łączą zwiedzanie, integrację i dobrą zabawę.

Każdy program tworzymy tak, aby był **różnorodny i angażujący** – od atrakcji edukacyjnych, przez warsztaty i zwiedzanie z przewodnikiem, aż po aktywny wypoczynek i wspólne przeżycia.

Dzięki temu każda wycieczka to nie tylko podróż, ale **doświadczenie, które zostaje z uczniami na długo.**

*\*PS. Ceny wycieczek skalkulowane zostały dla grupy 45 uczniów.*





Stralsund

Berlin

Niemcy

Drezno

Praga

Czechy

Austria

Wiedeń

DIUNA  
pogorzelica

DIUNA  
Wicie

DIUNA  
Dartówko

DIUNA  
Łeba

DIUNA  
Jastrzębia Góra

Polska

Warszawa

Wrocław

Katowice

Żory

Ostrawa

DIUNA  
Ustroń

Bedzin

Pszczyna

Bielsko-Biała

DIUNA  
Korbielów

Kraków

Planujemy wycieczkę do?



Wycieczki  
organizujemy i pakujemy

# WYCIECZKI POLSKIE I ZAGRANICZNE 2 i 3 - DNIOWE

**Wycieczki 3- oraz 2-dniowe** to doskonała okazja, aby połączyć naukę z przygodą i integracją klasy.

Kilkudniowy wyjazd daje więcej czasu na odkrywanie ciekawych miejsc, aktywności na świeżym powietrzu oraz wspólne przeżycia, które na długo zostają w pamięci uczniów.

Przygotowaliśmy programy łączące zwiedzanie, warsztaty edukacyjne i dobrą zabawę - tak, aby każdy dzień był pełen nowych doświadczeń.

## W cenie każdej wycieczki:

- ✓ 2 noclegi lub 1 nocleg w sprawdzonym obiekcie noclegowym w Polsce lub zagranicą
- ✓ transport autokarowy (wycena dla grup z woj. śląskiego / małopolskiego / opolskiego)
- ✓ wyżywienie: śniadania i obiadokolacje
- ✓ opieka pilota podczas całego wyjazdu
- ✓ zwiedzanie z lokalnym przewodnikiem
- ✓ bilety wstępu do atrakcji ujętych w programie
- ✓ realizacja programu turystycznego

Masz pomysł na własną wycieczkę? Chętnie ją dla Ciebie przygotowujemy! Poniżej zapraszamy do naszych propozycji:

## PROPOZYCJE WYJAZDÓW ZAGRANICZNYCH 3 - DNIOWE

### CZESKA WYCIECZKA - PRAGA / OSTRAWA

PROGRAM WYCIECZKI:

#### Dzień 1

- zwiedzanie z przewodnikiem Małego Świata Techniki w Ostrawie
- przejazd do Pragi

#### Dzień 2

- zwiedzanie Hradczan z przewodnikiem
- wjazd kolejką na wzgórze Petrzin
- rejs statkiem po Wełtawie

#### Dzień 3

- zwiedzanie Pragi z przewodnikiem (stare miasto)

Cena od: **1345zł\***



### NIEMIECKA WYCIECZKA - BERLIN / LEGOLAND

PROGRAM WYCIECZKI:

#### Dzień 1

- wizyta w aquaparku Tropical Island pod Berlinem

#### Dzień 2

- zwiedzanie Berlina z przewodnikiem
- wstęp do Muzeum Historii Naturalnej

#### Dzień 3

- wizyta w Legoland Discovery Centre
- obiad

Cena od: **1395zł\***



## PROPOZYCJE WYJAZDÓW W POLSCE 3 - DNIOWE

### WROCLAW

PROGRAM WYCIECZKI:

Dzień 1

- zwiedzanie wrocławskiego ZOO i Afrykarium
- zwiedzanie z przewodnikiem Hydropolis

Dzień 2

- zwiedzanie Wrocławia z przewodnikiem: stare miasto, rynek, plac Solny, Panorama Racławicka
- wstęp do muzeum „Gry i Komputery Minioniej Ery”

Dzień 3

- zwiedzanie Ostrowa Tumskiego
- zwiedzanie z przewodnikiem stadionu Tarczyński Arena

Cena od: **895 zł\***



*Buziaki od Fozki Duc*

### KOTLINA KŁODZKA

PROGRAM WYCIECZKI:

Dzień 1

- zwiedzanie Kopalni Złota w Złotym Stoku

Dzień 2

- zwiedzanie Kłodzka z przewodnikiem; wstęp do Twierdzy oraz podziemii, lekcja historii

Dzień 3

- zwiedzanie z przewodnikiem Kudowy Zdrój, spacer po Forcie Karola
- wstęp do Kaplicy Czaszek

Cena od: **995 zł\***

### WARSZAWA

PROGRAM WYCIECZKI:

Dzień 1

- zwiedzanie Warszawy z przewodnikiem: stare miasto, Zamek Królewski, Grób Nieznanego Żołnierza

Dzień 2

- zwiedzanie Centrum Nauki Kopernik z warsztatami
- wstęp do Muzeum Powstania Warszawskiego

Dzień 3

- spacer po Powiśle
- zwiedzanie Stadionu Narodowego
- obiad

Cena od: **845 zł\***

### AKTYWNA MAŁOPOLSKA

PROGRAM WYCIECZKI:

Dzień 1

- zwiedzanie z przewodnikiem kopalni soli w Bochni

Dzień 2

- całonocne zwiedzanie Krakowa z przewodnikiem; wstęp do Muzeum Podziemii rynku, spacer po mieście, obiad, Wawel i dziedziniec, Collegium Maius

Dzień 3

- cały dzień w Energylandii

Cena od: **945 zł\***



*Tylko dla odważnych!*



### MORAWSKA WYCIECZKA - WIEDŃ / MORAWSKI KRAS

PROGRAM WYCIECZKI:

Dzień 1

- przejazd do Morawskiego Krasu (okolice Brna), zwiedzanie jaskini Punkevni z przewodnikiem, spływ łódkami podziemną rzeką Punkvą
- przejazd w kierunku Wiednia

Dzień 2

- zwiedzanie z przewodnikiem Wiednia: katedra św. Szczepana, neogotyckie stare miasto, Opera, Hofburg, pałac Schönbrunn

Dzień 3

- dalsze zwiedzanie starego miasta z przewodnikiem
- wizyta w Muzeum Historii Naturalnej

Cena od: **1335 zł\***



*Wycieczki  
3 - dniowe*

# WYCIECZKI POLSKIE I ZAGRANICZNE 2 i 3 - DNIOWE

**Wycieczki 3- oraz 2-dniowe** to doskonała okazja, aby połączyć naukę z przygodą i integracją klasy.

Kilkudniowy wyjazd daje więcej czasu na odkrywanie ciekawych miejsc, aktywności na świeżym powietrzu oraz wspólne przeżycia, które na długo zostają w pamięci uczniów.

Przygotowaliśmy programy łączące zwiedzanie, warsztaty edukacyjne i dobrą zabawę - tak, aby każdy dzień był pełen nowych doświadczeń.

## W cenie każdej wycieczki:

- ✓ 2 noclegi lub 1 nocleg w sprawdzonym obiekcie noclegowym w Polsce lub zagranicą
- ✓ transport autokarowy (wycena dla grup z woj. śląskiego / małopolskiego / opolskiego)
- ✓ wyżywienie: śniadania i obiadokolacje
- ✓ opieka pilota podczas całego wyjazdu
- ✓ zwiedzanie z lokalnym przewodnikiem
- ✓ bilety wstępu do atrakcji ujętych w programie
- ✓ realizacja programu turystycznego

Masz pomysł na własną wycieczkę? Chętnie ją dla Ciebie przygotowujemy! Poniżej zapraszamy do naszych propozycji:

## PROPOZYCJE WYJAZDÓW ZAGRANICZNYCH 2 - DNIOWE

### CZESKA WYCIECZKA - PRAGA

PROGRAM WYCIECZKI:

#### Dzień 1

- zwiedzanie Hradczan z przewodnikiem
- wjazd kolejką na wzgórze Petrzin
- rejs statkiem po Wełtawie

#### Dzień 2

- zwiedzanie starego miasta w Pradze z przewodnikiem

Cena od: **895zł\***



### NIEMIECKA WYCIECZKA - BERLIN / LEGOLAND

PROGRAM WYCIECZKI:

#### Dzień 1

- zwiedzanie Berlina z przewodnikiem
- wstęp do Muzeum Historii Naturalnej

#### Dzień 2

- wizyta w Legoland Discovery Centre
- obiad

Cena od: **865zł\***



## PROPOZYCJE WYJAZDÓW W POLSCE 2 - DNIOWE

### WROCLAW

PROGRAM WYCIECZKI:

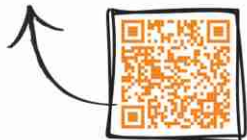
Dzień 1

- zwiedzanie wrocławskiego ZOO i Afrykarium
- zwiedzanie z przewodnikiem Hydropolis

Dzień 2

- zwiedzanie Wrocławia z przewodnikiem: stare miasto, rynek, plac Solny, **Panorama Racławicka**
- zwiedzanie Ostrowa Tumskiego

Cena od: **595 zł\***



To trzeba zobaczyć!

### KOTLINA KŁODZKA

PROGRAM WYCIECZKI:

Dzień 1

- zwiedzanie Kopalni Złota w Złotym Stoku

Dzień 2

- zwiedzanie z przewodnikiem Kłodzka; wstęp do Twierdzy oraz podziemi, lekcja historii

Cena od: **645 zł\***



### KRAKÓW I KOPALNIA SOLI

PROGRAM WYCIECZKI:

Dzień 1

- zwiedzanie z przewodnikiem kopalni soli w Bochni

Dzień 2

- całonocne zwiedzanie Krakowa z przewodnikiem; wstęp do Muzeum Podziemia Rynku, spacer po mieście, **Wawel i dziedzińiec**, Collegium Maius
- obiad

Cena od: **565 zł\***



PODKAST o Wawelu

### AUSTRIACKA WYCIECZKA - WIEN

PROGRAM WYCIECZKI:

Dzień 1

- zwiedzanie z przewodnikiem: pałac Schönbrunn, Dom Muzyki

Dzień 2

- zwiedzanie starego miasta z przewodnikiem (m.in. katedra św. Szczepana)
- wizyta w Muzeum Historii Naturalnej

Cena od: **895 zł\***



Wycieczki  
2 - dniowe

Odkryjemy coś nowego w 1 dzień!

**Wycieczki 1-dniowe** dla szkół z woj. Śląskiego i nie tylko. Nasze biuro znajduje się w woj. śląskim, ale organizujemy wycieczki 1-dniowe dla szkół z całej Polski! Ceny skalkulowane dla grupy 45 osób.

Ceny mogą różnić się w zależności od wieku uczestników i wybranego programu w pakiecie.

Masz pomysł na wycieczkę? Chcesz zmodyfikować nasze programy? Jesteśmy otwarci na wszelkie propozycje.



## MIASTECZKO TWINPIGS, MUZEUM OGNIĄ - ŻORY

Park rozrywki w klimacie Dzikiego Zachodu w Żorach.  
W cenie:

- bilet wstępu do Parku Rozrywki Twinpigs
- bilet wstępu do Muzeum Ognia
- transport autokarem
- opieka pilota

Cena od: **135 zł\***

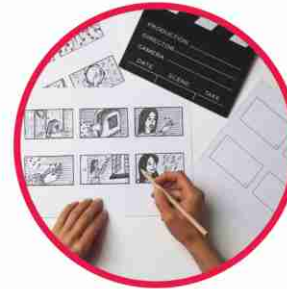


## BIESKO-BIAŁA

Spacer edukacyjny po mieście oraz wybrana atrakcja (muzeum / warsztaty). Program dopasowany do wieku grupy.  
W cenie:

- realizacja programu zwiedzania z przewodnikiem
- bilety wstępu do OKO – Studio Filmów Rysunkowych
- warsztaty aktorskie w Teatrze Białulka
- transport autokarem
- opieka pilota

Cena od: **135 zł\***



## LEŚNY PARK NIESPODZIANEK - USTRONI

Kontakt z naturą i zwierzętami w otwartym parku przyrodniczym. Edukacja ekologiczna w praktyce.  
W cenie:

- bilet wstępu do Leśnego Parku Niespodzianek w Ustroniu
- pokaz ptaków drapieżnych
- wjazd na Równicę kolejką bajkową
- transport autokarem
- opieka pilota

Cena od: **135 zł\***

## PSZCZYNA

Zwiedzanie Zamku w Pszczynie, Parku Zamkowego oraz Zagrody Żubrów. Edukacja historyczna i przyrodnicza w jednej wycieczce.  
W cenie:

- bilet wstępu do Pszczyńskiego zamku z przewodnikiem
- bilet wstępu do Zagrody Żubrów
- transport autokarem
- opieka pilota

Cena od: **125 zł\***



## STACYJKOWO - RUDY

Przejazd zabytkową kolejką wąskotorową i aktywny dzień na świeżym powietrzu. Idealna propozycja dla młodszych klas.  
W cenie:

- przejazd kolejką wąskotorową
- wybrany program rekreacyjny
- posiłek
- transport autokarem
- opieka pilota

Cena od: **149 zł\***

## PROPOZYCJE WYJAZDÓW - ŚLĄSK I OKOLICE

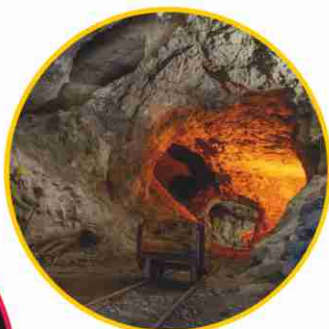
### OSTRAWA - ŚWIAT TECHNIKI

Wyjazd zagraniczny z elementami edukacji regionalnej. Zwiedzanie atrakcji przemysłowych regionu śląsko-morawskiego.

W cenie:

- bilety wstępu do Małego i Dużego Świata Techniki w ostrawskiej dzielnicy przemysłowej Vitkovice z przewodnikiem
- posiłek
- transport autokarem
- ubezpieczenie
- opieka pilota

Cena od: **185 zł\***



### ZAMEK W BĘDZINIE I MUZEUM SATURN

Zwiedzanie Zamku w Będzinie i Kopalni Kultury w Czeladzi.

Historia regionu w atrakcyjnej formie.

W cenie:

- bilety wstępu do Zamku w Będzinie z przewodnikiem
- bilety wstępu do Muzeum Saturn w Czeladzi (park maszynowy i wystawy czasowe; zwiedzanie wystawy stałej „Górnicza Tożsamość Zagłębia” wraz z wieżą widokową w budynku Cechowni)
- transport autokarem
- opieka pilota

Cena od: **95 zł\***

### TEATR ŚLĄSKI - spektakl i warsztaty

Spektakl teatralny połączony z lekcją edukacyjną i zwiedzaniem kulis. Wyjazd rozwijający kompetencje kulturowe i językowe.

W cenie:

- bilet na wybrany spektakl w **Teatrze Śląskim**
- oprowadzanie w ramach lekcji muzealnej
- zwiedzanie kulis (jeśli dostępne)
- transport autokarem
- opieka pilota

Cena od: **125 zł\***



Aktualny repertuar

### KOPALNA GUIDO & SZTOLNIA LUIZA

Podziemna przygoda 320 metrów pod ziemią. Zwiedzanie zabytkowej kopalni z przewodnikiem i poznanie historii górnictwa.

W cenie:

- bilet wstępu na wybrany program w kopalni Guido lub **sztolni Luiza** dostosowany do grupy wiekowej z przewodnikiem
- bilet wstępu do Carboneum
- transport autokarem
- opieka pilota

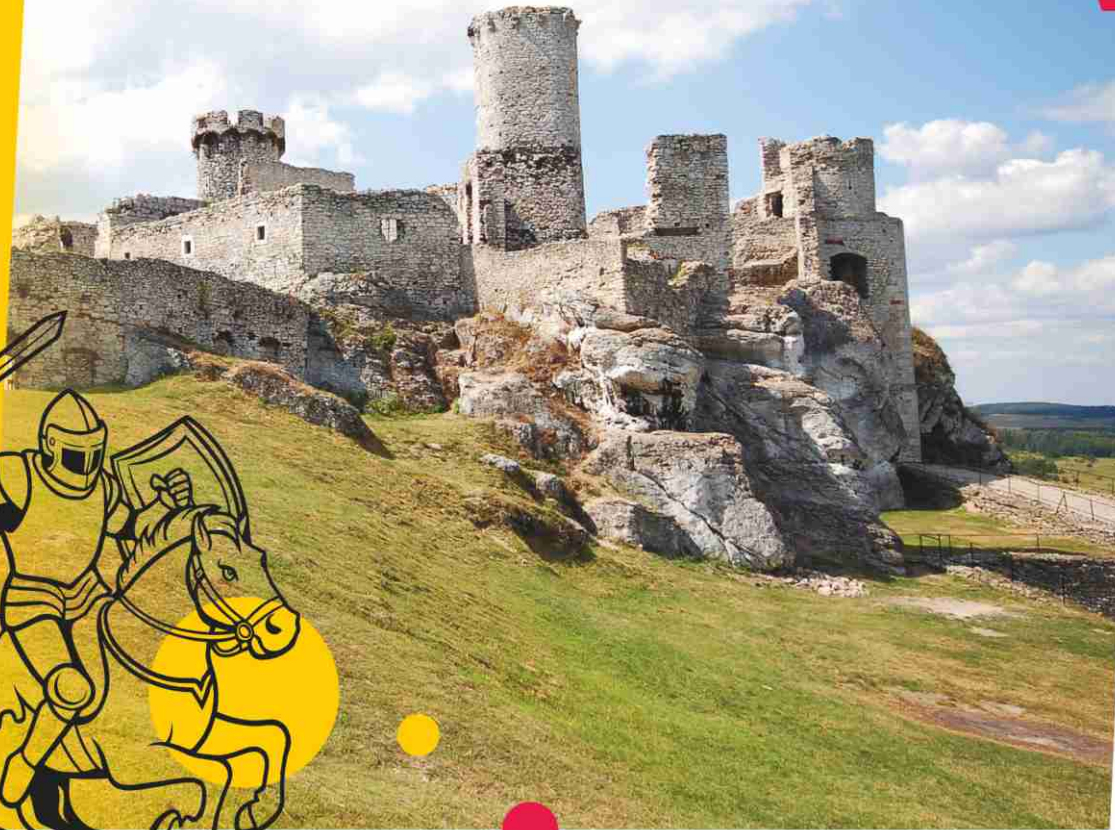
Cena od: **139 zł\***



Jedyna w Polsce podziemna lekcja z zakresu Pierwszej Pomocy!



Wycieczki  
1-dniowe



## ZAMEK OGRODZIENIEC

Zwiedzanie ruin zamku na Szlaku Orlich Gniazd. Lekcja historii w plenerze.

W cenie:

- bilet wstępu do zamku w Ogrodzieńcu z przewodnikiem
- 2 wybrane Atrakcje na Błoniach zamkowych (m.in. Park doświadczeń, Park miniatur, Park rozrywki, Dom Strachów)
- transport autokarem
- opieka pilota

Cena od:

135 zł\*



Jeden z najpopularniejszych zamków w Polsce!

## KOPALNIA SREBRA - TARNOWSKIE GÓRY

Zwiedzanie Zabytkowej Kopalni Srebra – obiekt wpisany na listę UNESCO. Edukacja regionalna w wyjątkowej scenerii.

W cenie:

- bilet wstępu na podziemną wyprawę górniczą w Kopalni Srebra w Tarnowskich Górach z przewodnikiem
- przejazd kolejką wąskotorową
- transport autokarem
- opieka pilota

Cena od:

139 zł\*



## PROPOZYCJE WYJAZDÓW - INNE

### OPOLE | ZAMEK W MOSZNEJ

Zwiedzanie zamku w Mosznej oraz spacer po Opolu. Połączenie historii i edukacji regionalnej.

W cenie:

- bilety wstępu do Zamku w Mosznej (zajęcia tematyczne i zwiedzanie)
- zwiedzanie miasta Opolu z przewodnikiem
- bilety wstępu do Muzeum Polskiej Piosenki
- wejście na Wieżę Piastowską (pokaz multimedialny)
- transport autokarem i opieka pilota

Cena od:

199 zł\*

### OŚWIĘCIM

Wyjazd edukacyjny do Miejsca Pamięci i Muzeum

Auschwitz-Birkenau (dla starszych klas).

W cenie:

- zwiedzanie z przewodnikiem (3,5 godziny zwiedzania oraz 45 min warsztatów edukacyjnych)
- transport autokarem
- opieka pilota

Cena od:

110 zł\*

### KRAKÓW

Zwiedzanie Starego Miasta, Wawelu lub wybranych muzeów. Program dostosowany do wieku uczestników.

W cenie:

- zwiedzanie Starego Miasta z przewodnikiem
- wstęp do muzeum Podziemi Krakowskiego Rynku wraz z przewodnikiem
- wstęp do Muzeum Iluzji, Smocza Jama - nowa ekspozycja
- posiłek
- transport autokarem
- opieka pilota

Cena od:

239 zł\*

## PROPOZYCJE WYJAZDÓW - ŚLĄSK I OKOLICE

### ŻARKI - JURA KRAKOWSKO-CZĘSTOCHOWSKA

Warsztaty w Starym Młynie lub zajęcia regionalne. Edukacja poprzez działanie.

W cenie:

- zwiedzanie Starego Młyna w Żarkach
- wybrane warsztaty: wytwarzania mąki, wytwarzania słodyczy, warsztaty kulinarne, warsztaty tworzenia zabawek z siana
- transport autokarem
- opieka pilota

Cena od: **185 zł\***



Poznajmy się

### CZĘSTOCHOWA

Wizyta w polskim centrum pielgrzymkowym oraz okolicznym zamku w Olsztynie.

W cenie:

- zwiedzanie miasta Częstochowa oraz zespołu klasztornego
- zwiedzanie fortecy jasnogórskiej
- zwiedzanie ruin zamku w Olsztynie
- opieka pilota

Cena od: **125 zł\***



### BOCHNIA

Zwiedzanie najstarszej kopalni soli w Polsce. Edukacja historyczna i przygodowa.

W cenie:

- bilet wstępu na trasę turystyczną z projekcją multimedialną i przeprawą łodzią z przewodnikiem
- motylarnia
- transport autokarem
- opieka pilota

Cena od: **149 zł\***



Podziemna zjeżdżalnia!

### KATOWICE

Poznanie historii stolicy regionu. Nowoczesna edukacja regionalna i odkrywanie lokalnej tożsamości.

W cenie:

- bilety wstępu do Muzeum Śląskiego z przewodnikiem
- bilety wstępu do Muzeum Historii Katowic z przewodnikiem
- zwiedzanie Nikiszowca z przewodnikiem
- transport autokarem
- opieka pilota

Cena od: **85 zł\***



### WYJŚCIE W GÓRY - BESKIDY

Wycieczka górską z przewodnikiem i elementami edukacji przyrodniczej.

W cenie:

- opieka przewodnika górskiego na wybranym szlaku beskidzkim
- posiłek
- transport autokarem
- opieka pilota

Cena od: **120 zł\***

### WIELICZKA

Zwiedzanie Kopalni Soli – obiekt UNESCO. Lekcja historii i geologii pod ziemią.

W cenie:

- bilet wstępu na trasę turystyczną z przewodnikiem
- transport autokarem
- opieka pilota

Cena od: **139 zł\***



Wycieczki  
1 - dniowe



Do zobaczenia! Zyrapa



### WROCŁAW

Zwiedzanie Starego Miasta, ZOO lub Hydropolis. Program dopasowany do wieku uczestników.

W cenie:

- bilety wstępu do wskazanych obiektów
- spacer po Starym Mieście z przewodnikiem
- transport autokarem
- opieka pilota

Cena od: **229 zł\***

## WYCIECZKI 1 - DNIOWE

### ŁÓDŹ

Orientarium - najnowocześniejszy w Europie pawilon poświęcony faunie i florze Azji Południowo-Wschodniej. EC1 - największe w Polsce Centrum Nauki i Techniki ze sferycznym kinem.

W cenie:

- bilety wstępu do ZOO oraz Orientarium
- bilety wstępu do Centrum Nauki i Techniki w EC1 z warsztatami
- transport autokarem
- opieka pilota

Cena od: **229 zł\***



*Kto tak miłaska przy jedzeniu!?*

### ENERGYLANDIA

Pełen atrakcji dzień w największym parku rozrywki w Polsce.

W cenie:

- bilety wstępu do Energylandii w Zatorze
- opieka pilota

Cena od: **269 zł\***



### WADOWICE / KALWARIA ZEBRZYDOWSKA

Śladami Jana Pawła II.

W cenie:

- zwiedzanie Muzeum Papieskiego - domu rodzinnego Jana Pawła II oraz Bazyliki Ofiarowania NMP
- zwiedzanie kompleksu Sanktuarium Maryjno-Pasyjnego w Kalwarii Zebrzydowskiej (UNESCO)
- opieka pilota

Cena od: **165 zł\***

## PROPOZYCJE WYJAZDÓW - INNE

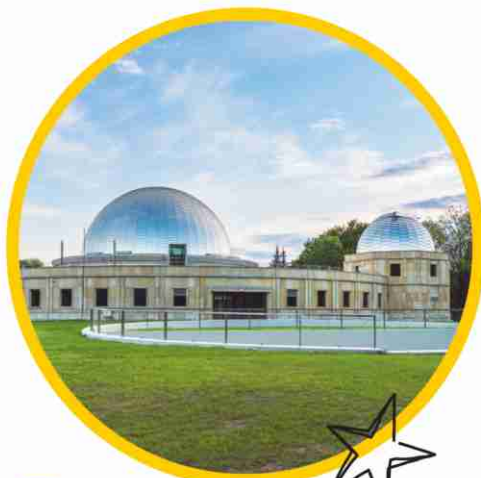
### TERMY CHOCHOŁOWSKIE

Aktywny wypoczynek w największym kompleksie termalnym w Polsce.

W cenie:

- bilet wstępu do strefy basenowej w Termach Chochołowskich (pobyt: 3 godziny)
- transport autokarem
- opieka pilota

Cena od: **185 zł\***



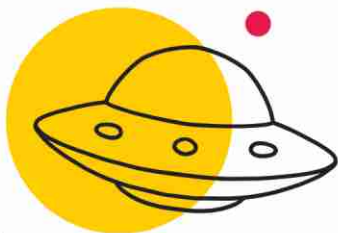
### ZAMEK CHĘCINY

Zwiedzanie Zamku Królewskiego w Chęcinach i Jaskini Raj.

W cenie:

- bilety wstępu do Zamku Królewskiego oraz Jaskini Raj z przewodnikiem
- transport autokarem
- opieka pilota

Cena od: **195 zł\***



### WARSZAWA

Edukacja połączona z dziedzictwem kulturowym.

W cenie:

- bilety wstępu do Centrum Nauki Kopernik z przewodnikiem
- spacer po Starym Mieście z przewodnikiem
- transport autokarem
- opieka pilota

Cena od: **229 zł\***

### JURA PARK KRASIEJÓW

Park Nauki i Ewolucji Człowieka – edukacja przyrodnicza i historyczna. Dla dzieci od I do VIII kl. szkoły podstawowej.

W cenie:

- bilet wstępu
- realizacja programu JuraPark (Tunel Czasu, ścieżka z dinozaurami, Oceanarium, plac zabaw, Małpi Gaj)
- transport autokarem
- opieka pilota

Cena od: **149 zł\***

### PLANETARIUM ŚLĄSKIE

Tajemnice kosmosu w najnowocześniejszym planetarium w Europie.

W cenie:

- bilety wstępu na jedną z wybranych ekspozycji z przewodnikiem
- udział w seansie edukacyjnym
- transport autokarem
- opieka pilota

Cena od: **95 zł\***



# Wyjazdy sezonowe

## Nasza oferta to:

- ✔ Szkolne kolonie letnie
- ✔ Szkolne ferie zimowe / Biała Szkoła
- ✔ Wyjazdy zimowe / kuligi zimowe
- ✔ Wyjazdy dla nauczycieli



☎ Infolinia: **500 850 950**  
REZERWACJE:  
tel. 500 850 950 | rezerwacje@lubatur.pl



# Sezon na radość i przygodę

## Sezon na wyjazdy trwa cały rok!

Organizujemy kolonie, wyjazdy zimowe i pobyty tematyczne, które łączą ruch, integrację i dobrą zabawę – zawsze dopasowane do wieku i potrzeb grupy.

*\*PS. Ceny wycieczek skalkulowane zostały dla grupy 45 uczniów.*



# FERIE ZIMOWE DLA GRUP ZORGANIZOWANYCH

## Gotowy wyjazd zimowy – bez organizacyjnych komplikacji.

Masz grupę dzieci lub młodzieży, która chce wyjechać zimą w góry? Ferie zimowe dla grup organizujemy w formule 5- lub 8-dniowej, z pełnym programem aktywności i opieką organizatora. Wyjazd realizowany jest przez LUBATUR jako formalnego organizatora wypoczynku.

### Program zimowy obejmuje m.in.:

- zajęcia narciarskie i snowboardowe (dla chętnych)
- wycieczki lokalne
- animacje i wieczorne zajęcia
- ognisko, konkursy, dyskotekę

Program dostosowany do wieku uczestników oraz poziomu zaawansowania.

### BIAŁA SZKOŁA

5 dni zimowej integracji w trakcie roku szkolnego  
Biała Szkoła to 5-dniowy wyjazd zimowy organizowany w trakcie roku szkolnego.

To połączenie:

- ✓ aktywności narciarskiej
- ✓ integracji klasy
- ✓ programu wychowawczego
- ✓ edukacji poza murami szkoły

### Dla kogo?

- szkół podstawowych
- szkół ponadpodstawowych
- klas sportowych i ogólnych

Biała Szkoła sprawdza się jako forma integracji po I semestrze lub jako aktywny wyjazd klasowy.

### Gdzie realizujemy?

Ferie zimowe i Białą Szkołę organizujemy przede wszystkim w ośrodkach górskich DIUNA - Beskidy:

- Ustroń\*\*\*
- Korbielów

Obiekty z basenem, sauną, narciarnią i wypożyczalnią sprzętu (Ustroń).

Możliwa realizacja również w innych lokalizacjach – w zależności od potrzeb grupy.



### Cena obejmuje (Ferie zimowe / Biała Szkoła):

- zakwaterowanie w pokojach 2-5 osobowych
- pełne wyżywienie (3 posiłki + podwieczorek, śniadania i kolacje w formie bufetu szwedzkiego)
- realizację programu (wycieczki lokalne, animacje, ognisko)
- formalne zgłoszenie wypoczynku do Kuratorium Oświaty
- zatrudnienie i rozliczenie kadry
- transport na stok narciarski
- ubezpieczenie
- opiekę organizatora

Transport i karnety narciarskie - wycena indywidualna.

### Rezerwacja terminów – ZIMA 2027

Najlepsze turnusy rezerwowane są z dużym wyprzedzeniem. Zapraszamy do kontaktu w celu przygotowania indywidualnej kalkulacji.

500 850 950 | rezerwacje@lubatur.pl

	RODZAJ WYJAZDU	LICZBA DNI	OBIEKT	CENA
CENNIK 2027	BIAŁA SZKOŁA	5	DIUNA Beskidy-Korbielów	1295 zł
			DIUNA Beskidy-Ustroń ***	1395 zł
	FERIE ZIMOWE	8	DIUNA Beskidy-Korbielów	1890 zł
		5		1395 zł
		8	DIUNA Beskidy-Ustroń ***	1995 zł
		5		1475 zł



Zakwaterowanie  
w obiektach DIUNA



Biesiada przy  
ognisku



Wyjazdy  
rezerwane

Nasz  
**HiT!**



Kulicy  
z ogniskiem

Jarmark  
świąteczny



**Programy wycieczek mogą ulec modyfikacji na życzenie grupy.**

Zapraszamy do wcześniejszej rezerwacji, aby termin wyjazdu był jak najbardziej dogodny!

500 850 950 | rezerwacje@lubatur.pl

## ZIMOWE WYJAZDY SZKOLNE

### Magia zimy, integracja i wspólne przeżycia

Organizujemy krótkie, 1-2 dniowe wycieczki dla grup szkolnych w każdym wieku – z gotowym programem i sprawdzoną logistyką. Idealne rozwiązanie na okres przedświąteczny, styczeń–luty lub jako integracja po pierwszym semestrze.

#### Dla kogo?

- szkół podstawowych
- szkół ponadpodstawowych
- rad rodziców
- grona pedagogicznego jako wyjazd integracyjny

#### Co zapewniamy?

- ✓ kompleksową organizację
- ✓ transport autokarowy
- ✓ rezerwację atrakcji
- ✓ opiekę pilota (wyjazdy zagraniczne)
- ✓ dopasowanie programu do wieku uczniów

Możliwość rozszerzenia o warsztaty edukacyjne lub program integracyjny.

### WYJAZDY 2-DNIOWE

#### ŚWIĄTECZNE JARMARKI EUROPEJSKIE

Propozycja dla starszych klas (VII–VIII oraz szkoły ponadpodstawowe).

2-dniowy wyjazd zagraniczny z noclegiem.

Jarmark Świąteczny w:

- Pradze
- Wiedniu
- Berlinie
- Görlitz

Program obejmuje:

- przejazd autokarem
- nocleg oraz wyżywienie
- zwiedzanie miasta z pilotem
- czas na jarmarku świątecznym
- realizację elementów programu edukacyjnego (historia, kultura, tradycje)

Cena od: **755 zł\***



## PROPOZYCJE WYJAZDÓW 1-DNIOWYCH

### KULIG ZIMOWY Z OGNISKIEM

- przejazd saniami lub wozami z doświadczonym woźnicą
- ognisko z pieczeniem kiełbasek
- animacje integracyjne w plenerze
- zimowa atmosfera i wspólne zdjęcia

Cena od: **149 zł\***



### JARMARK ŚWIĄTECZNY

(wybrane miasto)

- czas wolny w grupach
- świąteczna atmosfera
- możliwość realizacji programu edukacyjnego (np. tradycje bożonarodzeniowe w regionie)

Cena od: **115 zł\***



### WYJAZD MIKOŁAJKOWY

Połączenie podczas wyjazdu:

- wizyty w wiosce Św. Mikołaja
- warsztatów świątecznych (pieczenie pierników)
- noclegu w ośrodku DIUNA Beskidy - Korbielów lub Ustroní\*\*\*
- wieczornej dyskoteki / animacji

Cena od: **295 zł\***

### FABRYKA BOMBEK - BĘŁO

- zwiedzanie manufaktury
- pokaz ręcznego tworzenia bombek
- warsztaty zdobienia
- możliwość zakupu własnych ozdób

Cena od: **139 zł\***



### TERMY CHOCHOŁOWSKIE

- relaks i rekreacja dla dzieci i młodzieży w Termach Chochołowskich (największe w Polsce)
- strefy dostosowane do grup szkolnych
- aktywny wypoczynek zimą

Cena od: **185 zł\***



Relaks i zabawa dla każdego

### WIOSKA ŚWIĘTEGO MIKOŁAJA

(Katowice lub inne miasto - w zależności od dostępności)

- spotkanie z Mikołajem
- warsztaty świąteczne
- animacje tematyczne

Cena od: **159 zł\***





Zakwaterowanie  
**DIUNA**

# KOLONIE LETNIE DLA GRUP ZORGANIZOWANYCH



Wy zbieracie uczestników. My zajmiemy się resztą.

Szkoła, klub sportowy, fundacja, parafia ma zebraną grupę dzieci i młodzieży, ale nie może formalnie zorganizować kolonii?

To się zdarza. W takim przypadku...

kolonię organizuje LUBATUR - zgodnie z obowiązującymi przepisami, z pełną dokumentacją i zgłoszeniem do Kuratorium Oświaty.

Państwa rola może ograniczyć się do zebrania grupy i wskazania kadry.

## Dla kogo jest ta oferta?

- szkół z gotową grupą uczniów
- fundacji i stowarzyszeń
- parafii
- klubów sportowych
- organizatorów półkolonii chcących rozszerzyć ofertę o wyjazd

## PROGRAMY SZYTE NA MIARĘ

Możliwość realizacji:

- kolonii tematycznych
- kolonii sportowych
- kolonii integracyjnych

**Długość pobytu: 8-12 dni**

**Termin ustalany indywidualnie.**



## Co zapewniamy jako organizator wypoczynku?

- ✓ formalne zgłoszenie kolonii do kuratorium
- ✓ pełną dokumentację wypoczynku i wynagrodzenia
- ✓ zatrudnienie wychowawców i kierownika kolonii
- ✓ ubezpieczenie uczestników



To musisz zobaczyć

## CENA OBEJMUJE:

- zakwaterowanie w pokojach 2-5 osobowych
  - pełne wyżywienie (3 posiłki + podwieczorek, śniadania i kolacje w formie bufetu szwedzkiego)
  - realizację programu kolonijnego (w tym wycieczki lokalne, ognisko, dyskoteka)
  - zgłoszenie formalne do Kuratorium Oświaty
  - zatrudnienie i rozliczenie kadry
  - ubezpieczenie
  - opiekę organizatora
- Transport - wycena indywidualna.

## Zakwaterowanie

Kolonie realizujemy w ośrodkach DIUNA:

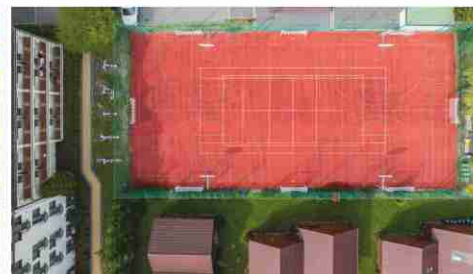
*nad morzem* Pogorzelica, Dartówko, Wicie, Łeba, Jastrzębia Góra  
*w górach* Beskidy - Korbielów, Beskidy - Ustroń\*\*\*

Możliwa jest również organizacja kolonii w innych lokalizacjach - zgodnie z potrzebą grupy.

## Rezerwacja terminów - LATO 2026/27

Najlepsze turnusy rezerwowane są z dużym wyprzedzeniem. Zapraszamy do kontaktu w celu przygotowania indywidualnej kalkulacji.

**500 850 950 | rezerwacje@lubatur.pl**



Wyjazdy  
sezonowe

# WYJAZDY DLA NAUCZYCIELI



Zakwaterowanie  
DIUNA

## Odpoczynek, integracja i czas dla zespołu!

Zapraszamy na wyjazdy dedykowane nauczycielom i pracownikom oświaty – idealne na integrację, odpoczynek i wspólne spędzenie czasu poza szkołą.

### WCENIE POBYTU:

- noclegi w obiektach DIUNA nad morzem i w górach
- pełne wyżywienie
- bankiet
- ognisko z pieczeniem kiełbasek
- dostęp do infrastruktury obiektu

Transport dodatkowo płatny.

Terminy mogą być ustalane indywidualnie.

### DIUNĘ znajdziesz w:

Pogorzelicy, Darłówku, Wiciu, Łebie i Jastrzębiej Górze  
Korbielowie i Ustroniu

### ELASTYCZNA ORGANIZACJA

Organizujemy nie tylko wyjazdy integracyjne.

Możemy przygotować **dowolny wyjazd dla nauczycieli** – dopasowany do potrzeb i celu grupy.

✔ wyjazdy szkoleniowe i warsztatowe

✔ wyjazdy zagraniczne

✔ programy „szyte na miarę”



CENNIK 2026/27

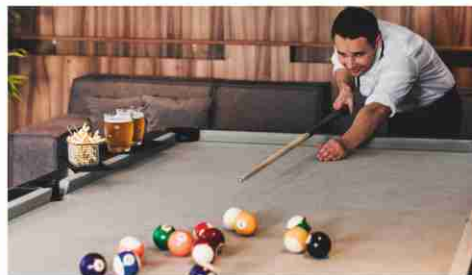
RODZAJ WYJAZDU	LICZBA DNI	OBIEKT	CENA ZA OS.
DZIEŃ NAUCZYCIELA 16-18.10.2026	3	DIUNA (obiekty nad morzem)	545 zł
		DIUNA Beskidy-Korbielów	695 zł
WEEKENDY INTEGRACYJNE 26-28.06.2026 28-30.08.2026	3	DIUNA (obiekty nad morzem) DIUNA Beskidy-Korbielów	535 zł
		DIUNA Beskidy-Ustroń	645 zł

Od pomysłu do realizacji – zajmujemy się całością organizacji.

Zapraszamy do kontaktu i rezerwacji terminów.

Zapraszamy do kontaktu i rezerwacji terminów.

500 850 950 | rezerwacje@lubatur.pl



Wyjazdy  
regenerace



**Biuro Turystyczne Lubatur sp.j.**  
**Robert Lubomski, Anna Lubomska**  
42-500 Będzin, ul. Podwale 2

 **Infolinia: 500 850 950**  
REZERWACJE:  
tel. 500 850 950 | rezerwacje@lubatur.pl

*Radość  
podróżowania*

*Lubatur 33 lata  
doświadczenia w turystyce*



**lubatur.pl**  
*Podróże dla dzieci i seniorów*

